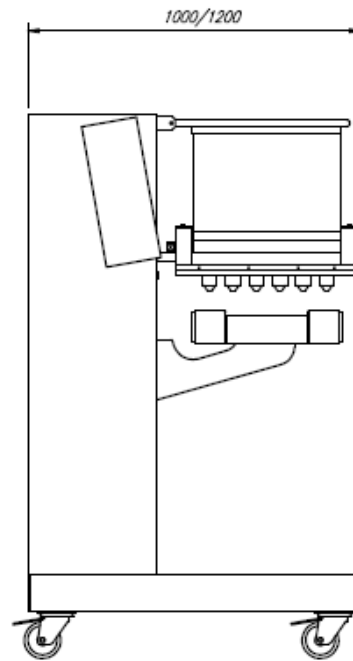
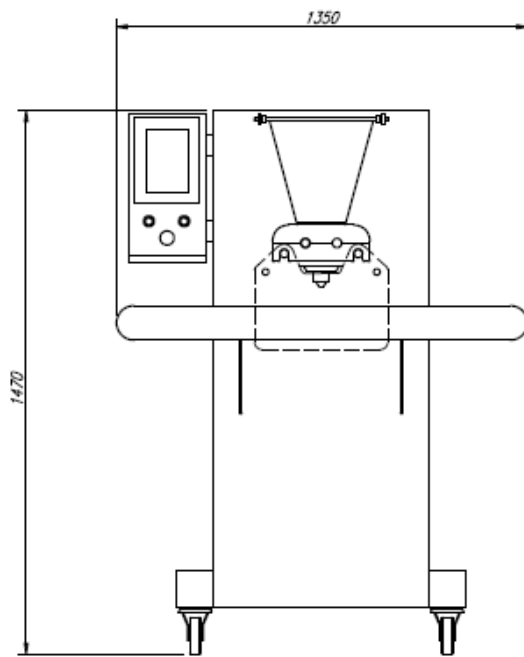


NOTICE TECHNIQUE D'UTILISATION ET DE MAINTENANCE

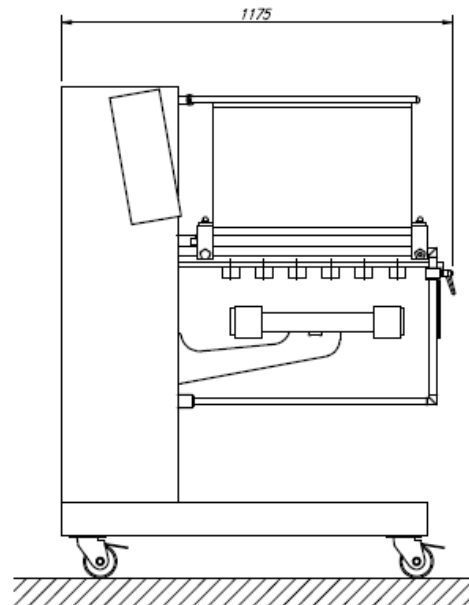
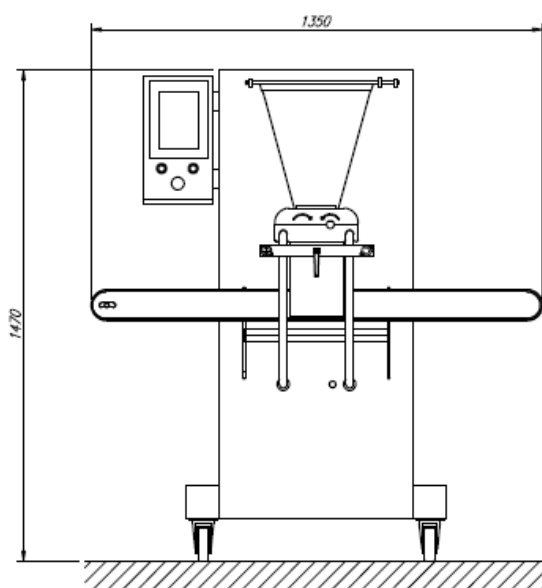
**DRESSEUSE
MG PRO 400 – 600 TACTILE V1**



CARACTERISTIQUES TECHNIQUES



MG PRO 400



MG PRO 600

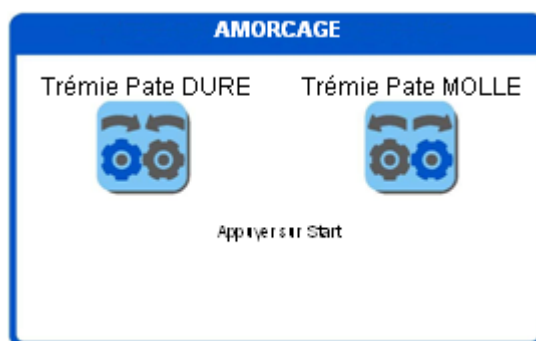
MISE EN SERVICE

- 1 - Pour assurer les meilleurs résultats, la machine doit être utilisée sur support plat.
- 2 - Placer la trémie sur les barres du support de la trémie, la faire glisser, l'accoupler sur l'entraînement de la pompe.
- 3 - Mise en place d'une règle et des douilles
 - a) Visser les douilles sur la règle
 - b) Faire glisser la règle dans son emplacement sous la base de la trémie
 - c) Serrer les 3 écrous papillon sur le dessous de la trémie pour fixer la règle. Il y aura une fuite du produit si les écrous papillon ne sont pas correctement serrés.
- 4 - Préparation au fonctionnement
 - a) Remplir la trémie avec le produit et fermer la grille de sécurité
 - b) Tourner l'interrupteur général de mise sous tension sur ON
 - c) Déverrouiller le bouton poussoir d'arrêt d'urgence sur le tableau de commande
- 5 - Amorçage du produit jusqu'au douilles
 - a) Poser une plaque sur la table, sous la trémie.

b) Dans l'écran d'accueil, allez dans :



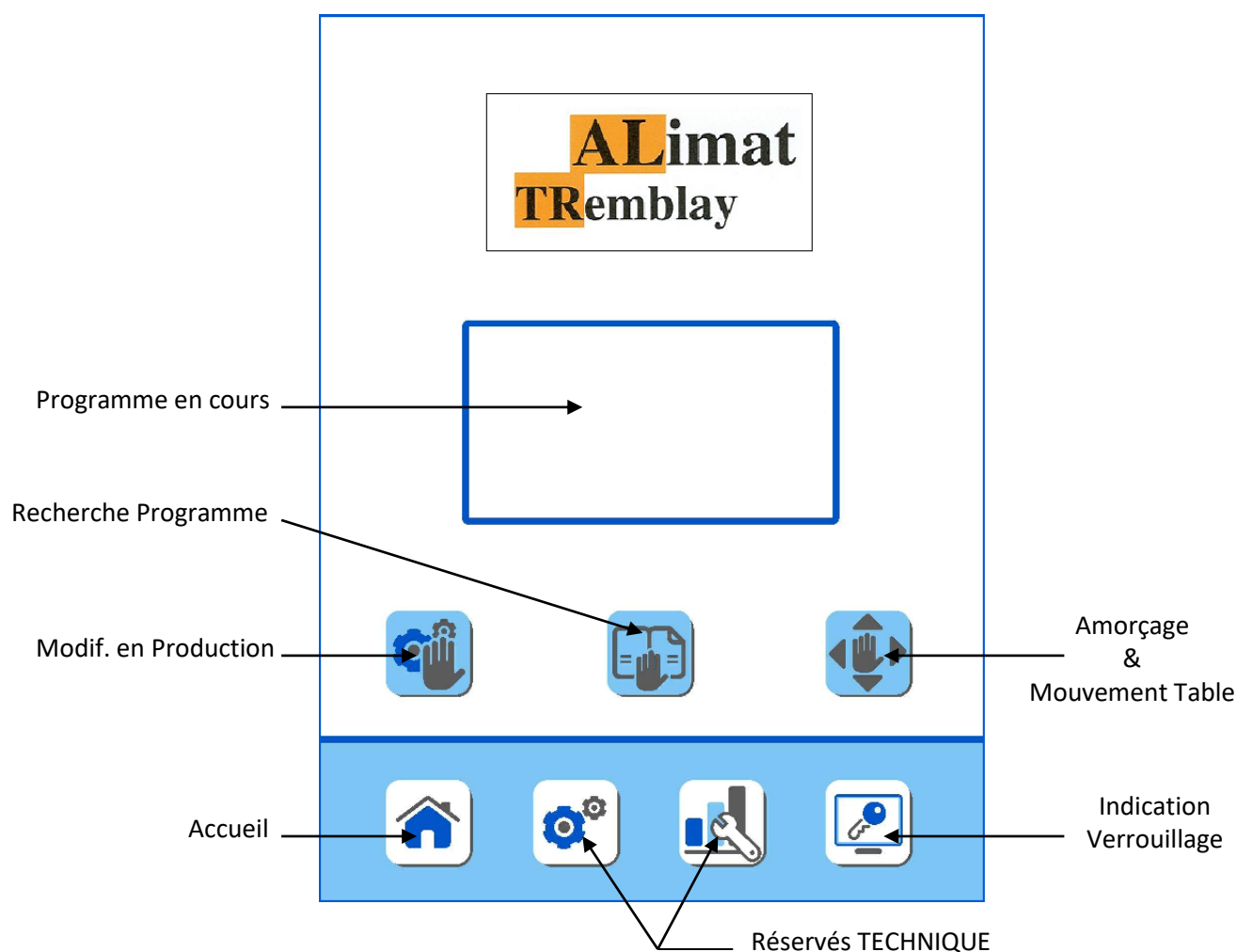
c) Suivant le type de trémie que vous avez, appuyez successivement sur l'icône correspondant à votre trémie et le bouton vert START.



d) Remettre l'excédent de produit qui est sur la plaque dans la trémie puis appuyer sur le bouton poussoir vert, votre dresseuse est prête à la production.

FONCTIONNEMENT DE L'ECRAN TACTILE

ECRAN ACCUEIL



L'encadré bleu « Programme en cours », affiche également les alarmes. Si une alarme apparaît, la machine arrête son cycle de production.

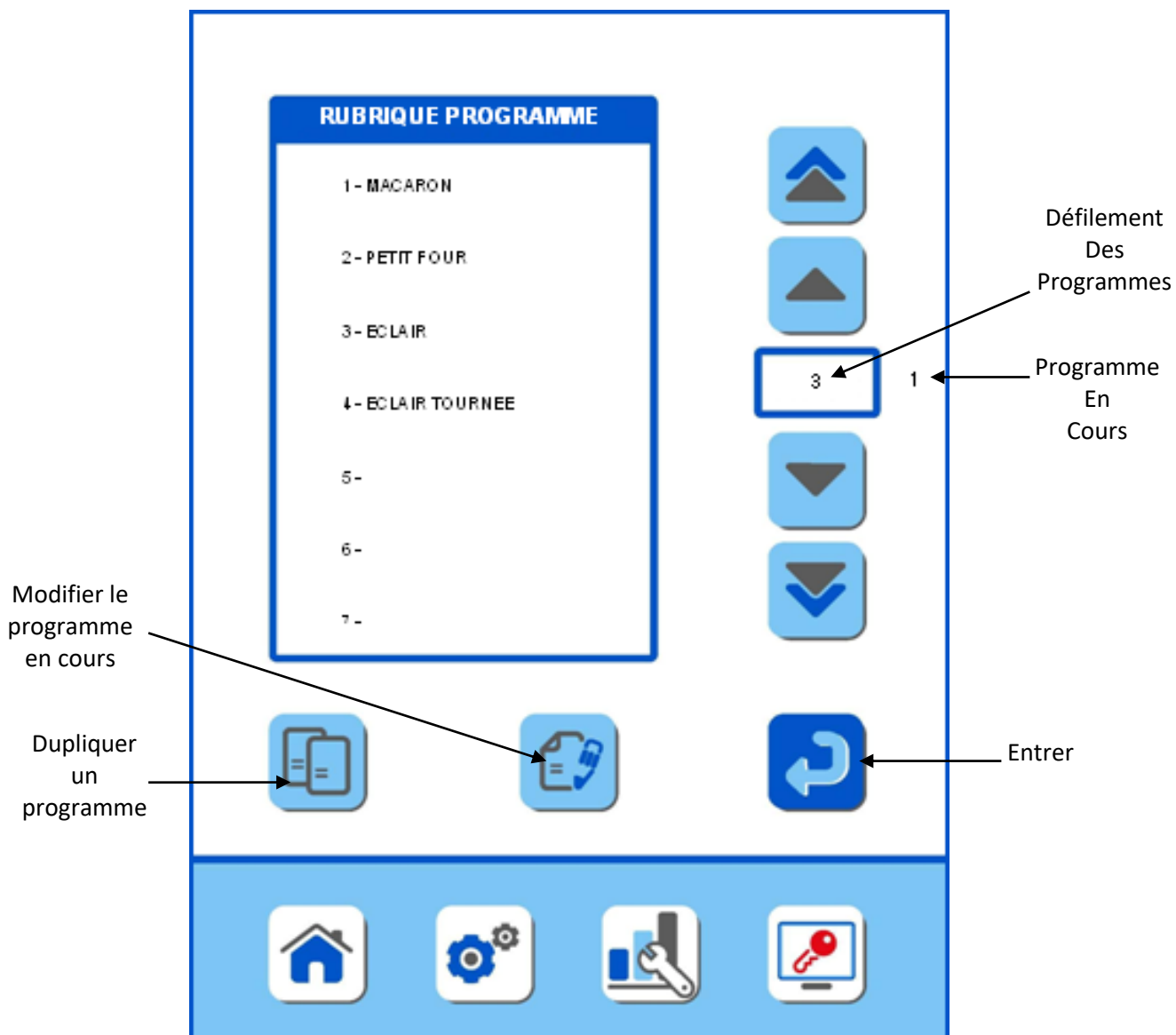
Il existe 4 alarmes différentes :

- Alarme photo-cellule 1 (Capteur photo-électrique Gauche)
- Alarme photo-cellule 2 (Capteur photo-électrique Droit)
- Alarme Cône de trémie (Grille de trémie)
- Alarme Extra-course Haut (Table trop haute)
- Alarme Extra-course Bas (Table trop basse)
- Alarme Inverter (Disfonctionnement Variateur de pompe)
- Alarme Thermique (Moteur en sécurité, blocage ou surchauffe)

Attention également au bouton rouge d'**ARRET D'URGENCE** (Tirer pour déverrouiller), en effet celui-ci ne s'affiche pas à l'écran.

FONCTIONNEMENT DE L'ECRAN TACTILE (SUITE)

RECHERCHE PROGRAMME

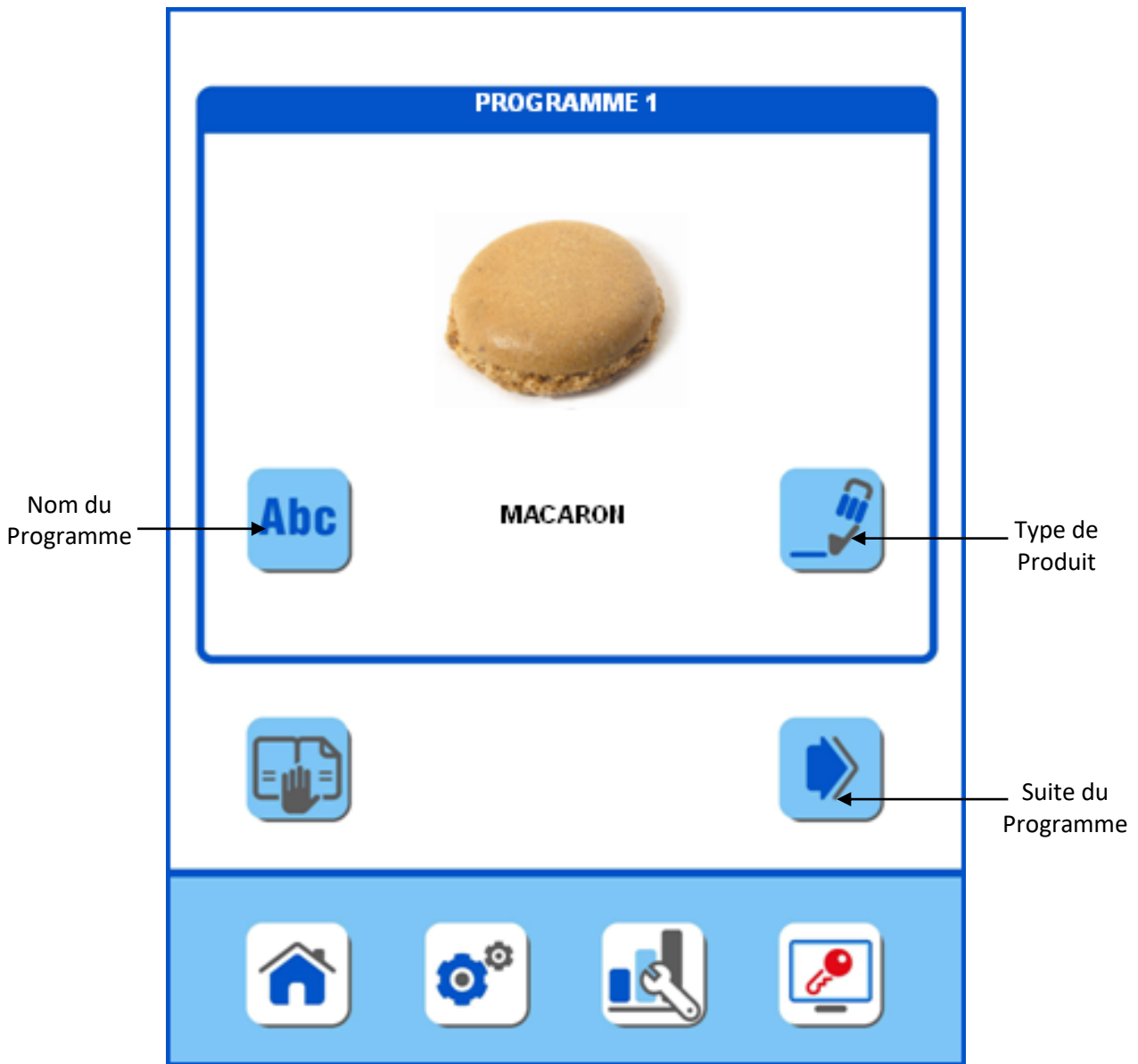


Modifier un programme : Choisir le programme avec les flèches, puis le valider par la touche « Entrer ». Le programme est alors en cours. Appuyer sur la touche « Modifier le programme en cours », puis taper le code **2569**. Le programme est alors déverrouillé (l'icône « Indication verrouillage » en bas à droite devient Jaune), ré-appuyer sur « Modifier le programme en cours », vous êtes dans les paramètres du programme.

Dupliquer un programme : Allez sur un programme vierge, faites « Entrer » pour programme en cours, le déverrouiller, puis appuyer sur « Dupliquer un programme », choisir le programme à copier, puis « Entrer ». Le programme est copié, sauf le nom du programme.

FONCTIONNEMENT DE L'ECRAN TACTILE (SUITE)

MODIFIER UN PROGRAMME

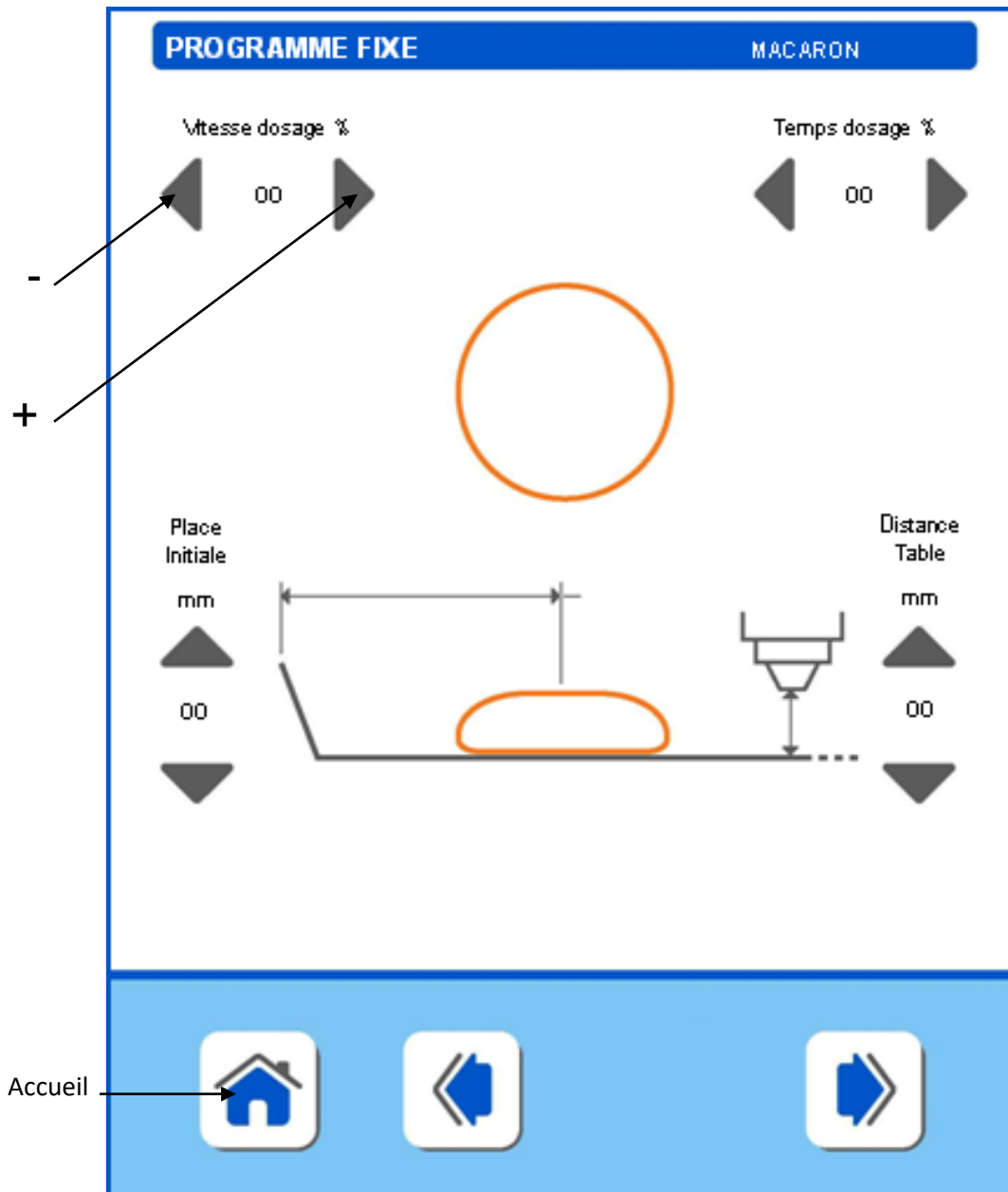


Forme de produit : Paramètre à modifier en priorité avant la création du programme (défini la suite du programme).



FONCTIONNEMENT DE L'ECRAN TACTILE (SUITE)

MODIFIER UN PROGRAMME

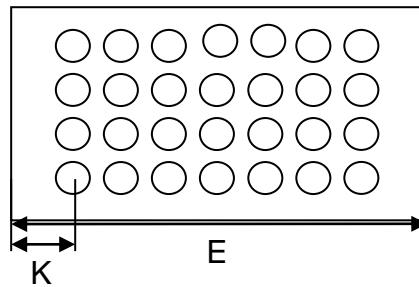


Pour modifier les valeurs des paramètres ci-dessus, il suffit d'augmenter ou réduire grâce aux flèches. Le programme se sauvegarde automatiquement si vous appuyez sur « ACCUEIL ».

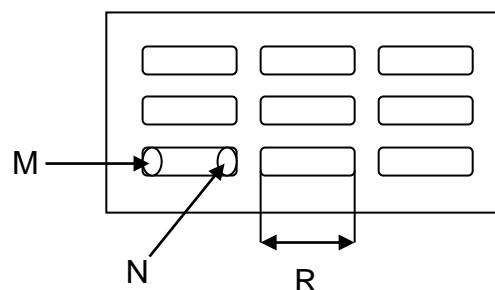
- A. Forme de produit : Détermine le type de dépose, 10 choix sont possibles : (5 & 6 réservés Machine Coupe Fil)
1. Fixe (ex: choux, macaron)
 2. Fixe Tourne (ex: rosace, paris brest)
 3. Longue (ex: éclair, feuille)
 4. Longue Tourne (ex : tresse, meringue)
 7. Fixe avec étages (3 étages maximum)(ex:champignons)
 8. Fixe étirée en hauteur (ex:pyramide)
 9. Fixe étirée en hauteur et rotation
 10. Longue avec retour superposition
 11. Longue rotation avec retour superposition
 12. Goutte d'eau
- B. Type Trémie : Dépend du type de trémie possédée.
1. Consistante (Trémie a rouleaux)
 2. Fluide (Trémie à cylindres)
- C. Mouvement Table : Détermine le mouvement qu'effectue la table pendant le cycle.
1. Fermé en haut (A chaque dépose, la table reste fixe en haut)
 2. Haut et bas (A chaque dépose, la table remonte et redescend (mouvement créneau))
 3. Fermé en bas (A chaque dépose, la table reste fixe en bas)
- D. Sens de Marche : Détermine le sens de rotation des bandes de tables. Cependant la cellule de détection de plaque est réglé pour fonctionner en marche avant.
1. En arrière (NE PAS UTILISER)
 2. En avant (Par défaut)
 3. En avant puis retour arrière
- E. Longueur plaque : La dresseuse à besoin de cette information pour calculer l'espace entre les déposes.
Généralités : 585mm (Plaque 400x600, rebords à 45° (-25mm)).
- F. Rayure (**): C'est la distance après la dépose sans rotation des cylindres/rouleaux. Par exemple pour un éclair, en mettant -5mm équivaut à faire un léger retour de la plaque pour rabattre la queue vers l'intérieur de l'éclair.
- G. Pause Antigoute : Temps d'arrêt des cylindres après chaque dépose
- H. Aspiration : Temps du retour inverse des cylindres/rouleaux (Evite que le produit coule)
- I. Aspiration Finale : Temps du retour inverse des cylindres/rouleaux sur la dernière rangée
- J. Temps 1ere rangée : Temps de dépose supplémentaire sur la 1ère rangée

** : Apparaît seulement pour «Type de produit» N° 3 ; 4 ; 10 ; 11 ; 12

PARAMETRES PROGRAMMES DE L'ECRAN TACTILE (SUITE)



- K. Place initiale : Détermine la distance entre la détection de la plaque et la première rangée de dépose. Si par exemple un produit chevauche le rebord, augmentez la valeur.
- L. Nombre de rangée : Détermine le nombre de rangée en longueur. (Sur dessin ci-dessus : 7)
- M. Uniformité initiale (**): Détermine le temps ou la machine dose en début de produit long.
- N. Uniformité finale (**): Détermine le temps ou la machine dose en fin de produit long.
- O. Temps de dosage (*): Temps pendant lequel les rouleaux/cylindres tournent.
- P. Vitesse de Dosage : Vitesse de rotation des rouleaux/cylindres.
- Q. Vitesse de plaque (**): C'est la vitesse des bandes de table, plus la valeur est élevé, et plus les bandes tourneront vite.
- R. Longueur Produit (**) : Détermine la longueur du produit du centre de la douille en début de dépose, au centre de la douille en fin de produit.
- S. Vitesse rotation douilles : (Uniquement si vous avez la Règle Tournante). Plus la valeur est élevée et plus le produit est torsadé.
- T. Hauteur de Table : Détermine la hauteur entre le ras des douilles et la plaque.
- U. Place initiale 2 : Distance après détection de plaque, puis retour vers « Place initiale (K) ». Paramètre spécial a certaines feuilles de biscuit. Par défaut, insérer le chiffre 0, l'écran va ainsi copier la valeur de « Place initiale (K) ».



- * : Apparaît seulement pour «Type de produit» N° 1 ; 2 ; 7 ; 8 ; 9
- ** : Apparaît seulement pour «Type de produit» N° 3 ; 4 ; 10 ; 11 ; 12

DEMONTAGE/NETTOYAGE/REMONTAGE/ENTRETIEN

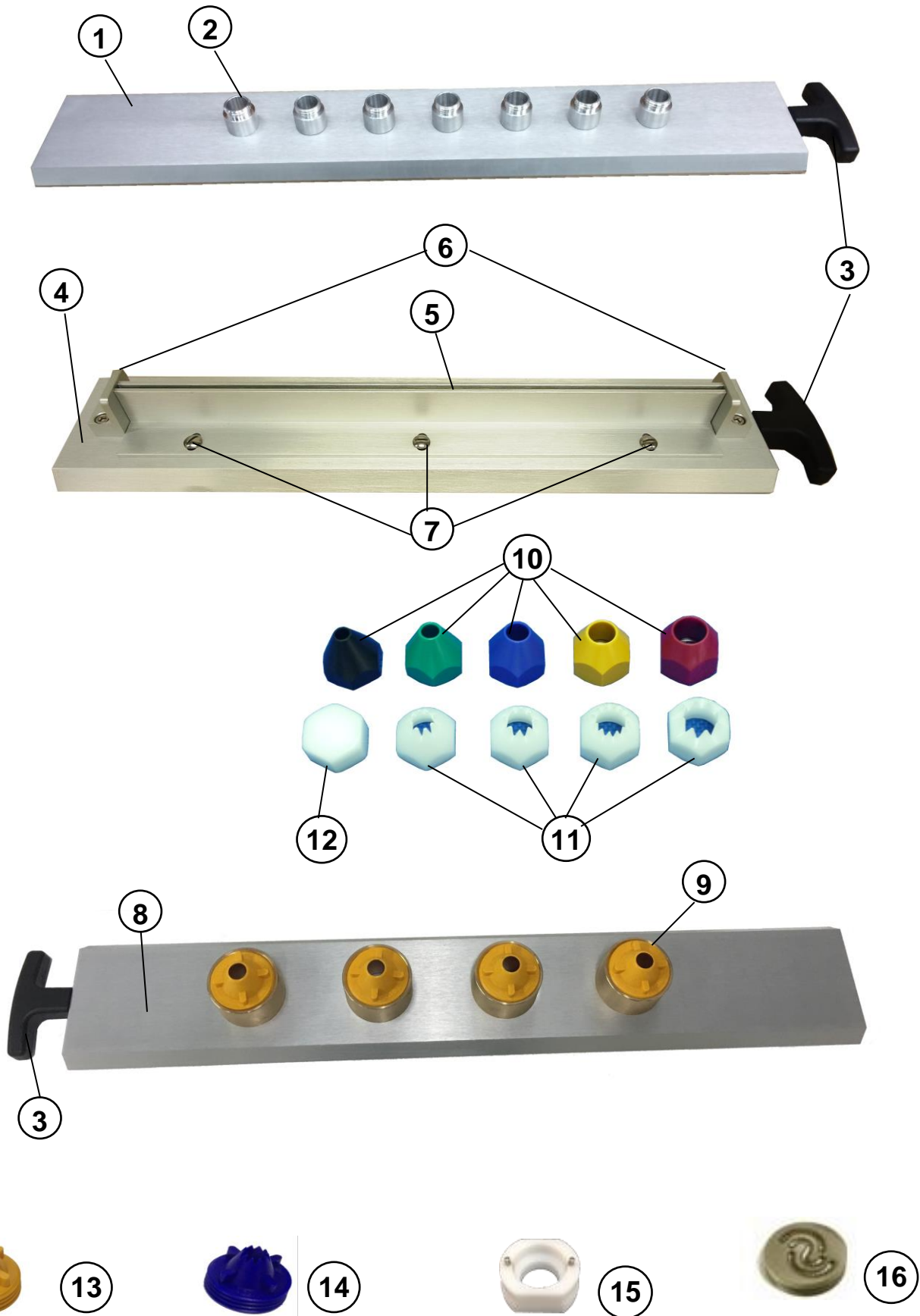
- 1°) Débrancher la machine de l'alimentation générale
- 2°) Nettoyer la machine et la table :
Toutes les surfaces externes de la machine doivent être essuyées tous les jours à l'eau tiède savonneuse. N'utiliser aucun produit détergent caustique ou abrasif.
- 3°) Nettoyer la trémie : Retirer les deux écrous « Moleté Bakélite » devant la trémie, puis retirer le plexiglas.
 - a) Mettre une plaque 400 x 600 sur la table sous la trémie dans le sens de la longueur.
 - b) Dévisser les 3 écrous papillon qui fixent la règle, et la tirer vers soi.
 - c) Dévisser les douilles.
 - f) Dévisser les 2 écrous papillons de maintien cône, puis retirer le cône.
 - g) Dévisser les 2 écrous papillons sur le flasque avant, puis tirer le flasque vers soi.
 - h) Avancer légèrement l'ensemble de la base vers soi, afin de pouvoir pousser avec la main, le cylindre d'entraînement.
 - i) Enlever les deux cylindres, puis la base blanche en le faisant glisser vers soi.
 - j) Enlever les 2 écrous papillons sur le flasque arrière, puis le tirer vers la machine
 - k) Nettoyer l'ensemble à l'eau savonneuse. Bien rincer l'ensemble et essuyer les pièces
 - l) Remonter l'ensemble en sens inverse et bien serrer les écrous papillon de fixation

**Attention****Ne surtout pas nettoyer la machine au jet d'eau!**

Entretien Mensuel : Vérifier le joint de cône trémie, le joint torique noir des 2 flasques, les bagues des 2 flasques, la tension des bandes de table.

Entretien Annuel : Démonter le carter arrière, et graisser les parties en mouvement. Vérifier le ventilateur, et nettoyer l'éventuel poussière ou saleté.

VUES REGLES DE DEPOSE



LISTE PIECES REGLES DE DEPOSE

Repère	Référence	Quantité	Désignation
1	MD0/1006	1	Règle ½ 6 sorties en 400mm *
	MD0/4206	1	Règle ½ 6 sorties en 600mm **
2	MD1/110	6	Tube fileté ½ doubles filetages
3	MD1/101	1	Poignée bakélite pour règle de dépose
	MD1/102	1	Vis inox BTR sans tête pour poignée

* : Règle ½ de 3 à 12 sorties existantes. Remplacez le dernier chiffre de la référence par le nombre de sorties désirées. (Ex : Règle de 11 sorties = MD0/1011)

** : Règle ½ de 6 à 18 sorties existantes. Remplacez le dernier chiffre de la référence par le nombre de sorties désirées. (Ex : Règle de 11 sorties = MD0/4211)

4	MD0/525	1	Règle fendue, épaisseur réglable en 400mm
	MD0/4325	1	Règle fendue, épaisseur réglable en 600mm
5	MD1/12X sur mesure selon règle	2	Nez inox (jeu de 2) (Vis BTR M5x12)
6	MD1/12X sur mesure selon règle	2	Butée alu
7	MD1/123	6	Vis inox tête ronde fendue

8	MD0/406	1	Règle 6 sorties M45 en 400mm *
	MD0/4106	1	Règle 6 sorties M45 en 600mm **
9	MD1/104	1	Tube bronze taraude p/règle -douille m45

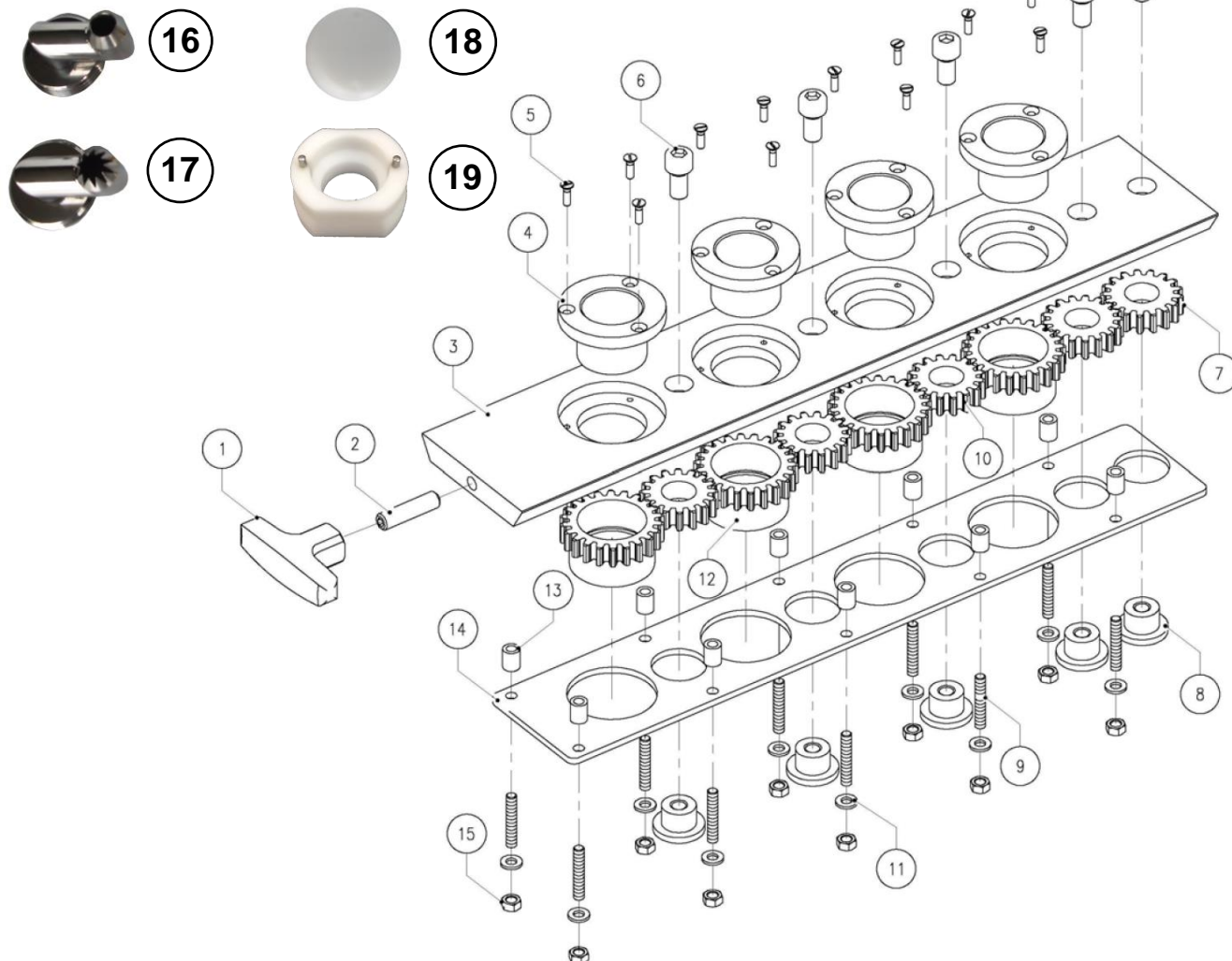
* : Règle M45 de 4 à 8 sorties existantes. Remplacez le dernier chiffre de la référence par le nombre de sorties désirées. (Ex : Règle de 8 sorties = MD0/408)

** : Règle M45 de 5 à 12 sorties existantes. Remplacez le dernier chiffre de la référence par le nombre de sorties désirées. (Ex : Règle de 8 sorties = MD0/4108)

10	MD0/704	1	Douille ½ unie Ø 4 mm
	MD0/706	1	Douille ½ unie Ø 6 mm
	MD0/708	1	Douille ½ unie Ø 8 mm
	MD0/709	1	Douille ½ unie Ø 9 mm
	MD0/710	1	Douille ½ unie Ø 10 mm bleue
	MD0/712	1	Douille ½ unie Ø 12 mm Jaune
	MD0/714	1	Douille ½ unie Ø 14 mm rouge
11	MD0/761	1	Douille ½ cannelée Ø 10 mm 8 dents
	MD0/768	1	Douille ½ cannelée Ø 12 mm 12 dents
	MD0/771	1	Douille ½ cannelée Ø 14 mm 8 dents
12	MD0/701	1	Douille ½ Bouchon
13	MD0/109	1	Douille 'téflon' M45 unie D.8 verte
	MD0/111	1	Douille 'téflon' M45 unie D.10 bleue
	MD0/113	1	Douille 'téflon' M45 unie D.12 jaune
	MD0/121	1	Douille 'téflon' M45 unie D.20 sur mesure blanche
14	MD0/157	1	Douille 'téflon' cannelée M45 D.8 - 8 dents verte
	MD0/163	1	Douille 'téflon' cannelée M45 D.10 - 10 dents bleue
	MD0/169	1	Douille 'téflon' cannelée M45 D.12 - 12 dents jaune
	MD0/172	1	Douille 'téflon' cannelée M45 D.14 - 8 dents blanche
15	MD0/10	1	Poignée De Blocage Des Douilles M45
16	MD0/1600	1	Disque de décor : 32 modèles au choix

REGLE TOURNANTE 4 SORTIES M45 ENT'63 400mm (MD0/904)

**EXISTE REGLE 3 SORTIES ET 5 SORTIES
ROULEMENTS ET PIGNONS DIFFERENTS**

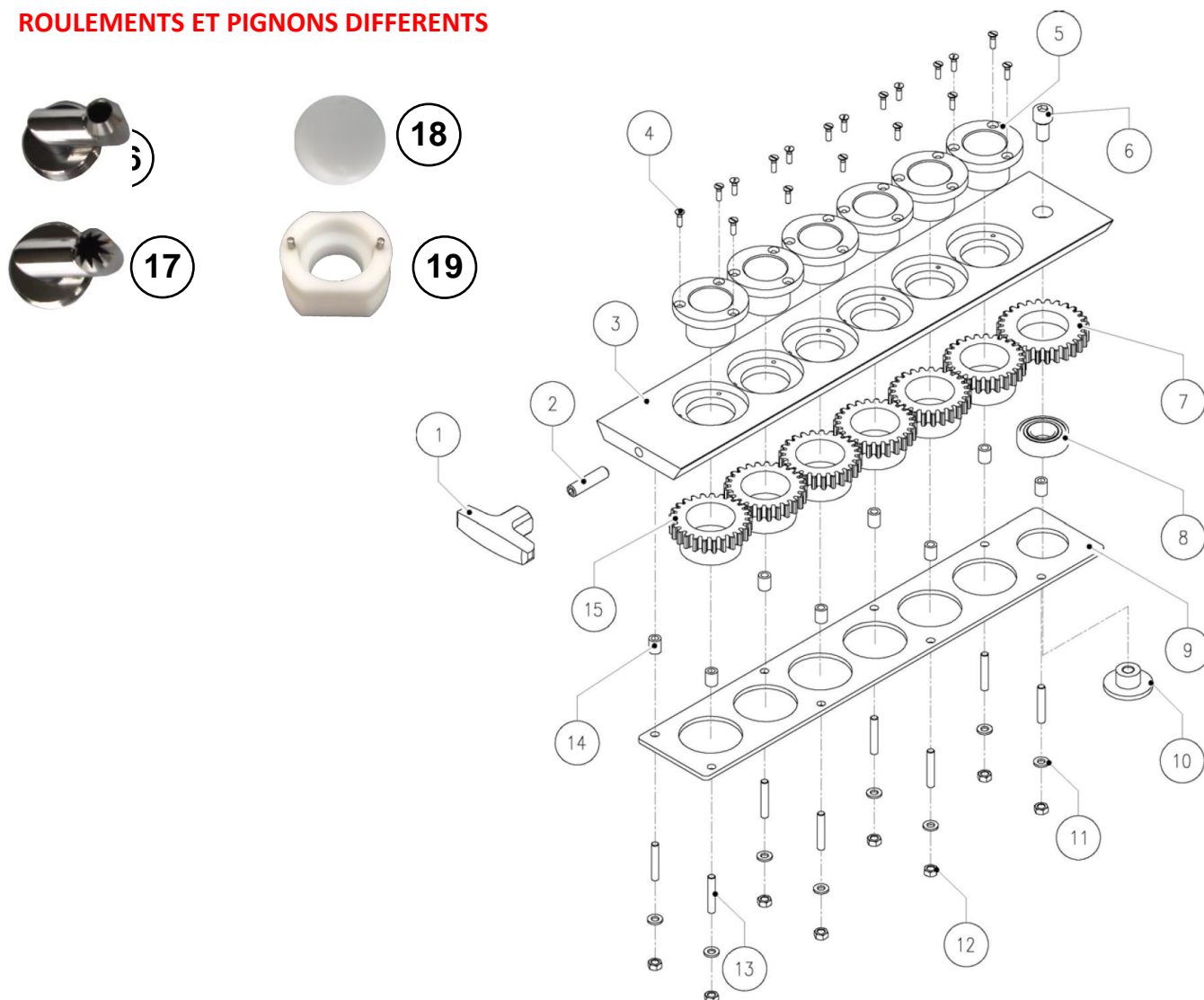


Repère	Référence	Quantité	Désignation
1	MD1/101	1	Poignée
2	MD1/102	1	Vis
3	MD2/731	1	Profile alu 'nu' 4 sorties + taraudage p/poignée
4	MD2/757	4	Tube bronze m45 + 3 trous p/fixations
5	MD5/812	12	Vis fendue tete fraise
6	MD2/732	5	Vis
7	MD2/739	2	Pignon 21 d.entr.sur regle tourn.4 sort
8	MD2/735	5	Bague bronze d.20+epaulement d.30 tar.m10 p/regle 4 sortie entr'95.5
9	MD2/833	8	Vis
10	MD2/736	3	Pignon 17dts d.20/47.5 d'entrainement p/regle 4 sorties ent'95.5
11	MD2/706	8	Rondelle
12	MD2/733	4	Pignon 22 D.Entr.Sur Regle Tourn.4sort
13	MD2/704	10	Entretoise bronze d.6/10 lg 12.5
14	MD2/734	1	Profilé inox
15	MD2/705	10	Ecrou inox 6 pans m6
16	MD0/200+		Support M45 décalé unie « Existe plusieurs entraxe différents »
17	MD0/300+		Support M45 décalé cannelé « Existe plusieurs entraxe différents »
18	MD0/101		Douille M45 bouchon
19	MD1/10	1	Poignée De Blocage Des Douilles M45

REGLE TOURNANTE 6 SORTIES M45 ENT'63 **400mm (MD0/906)**

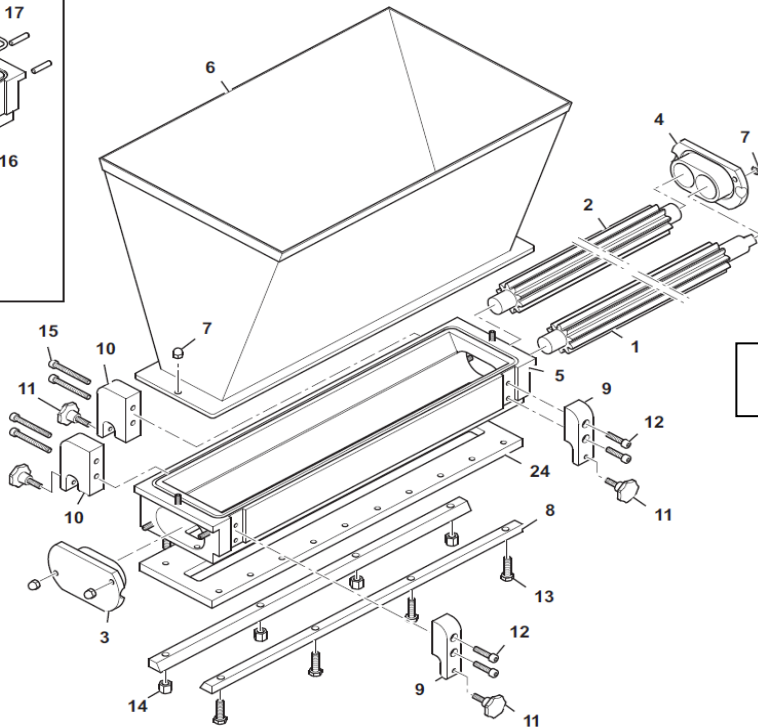
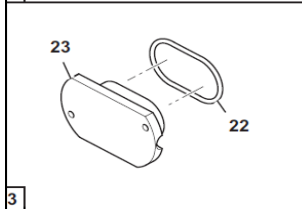
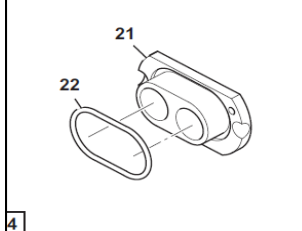
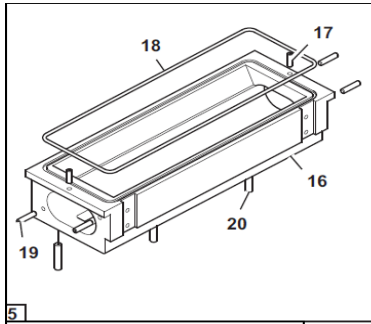
**EXISTE REGLE 400 mm 7 SORTIES ET 8 SORTIES
ROULEMENTS ET PIGNONS DIFFERENTS**

EXISTE REGLE 600 mm 5, 6, 8, 9 SORTIES

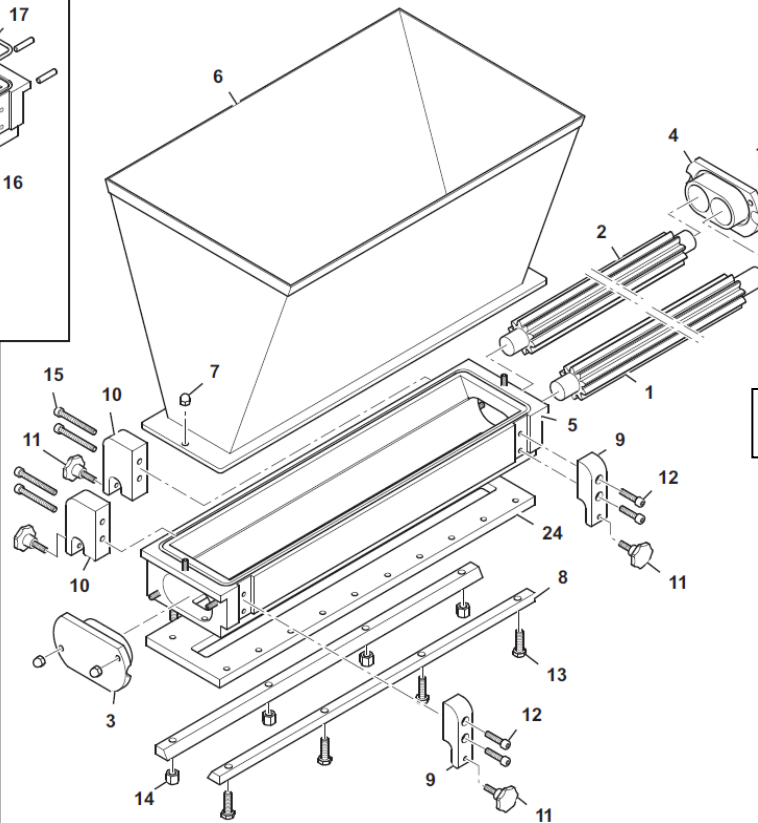
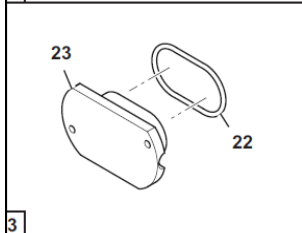
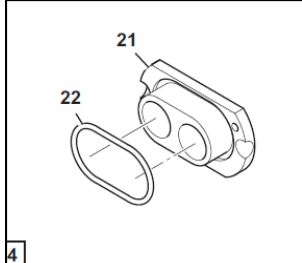
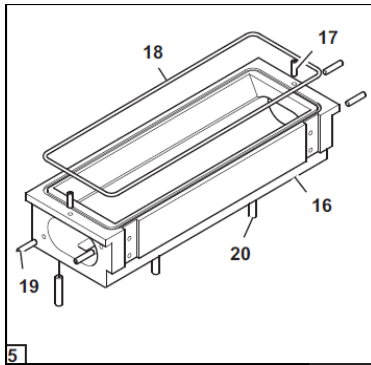


Repère	Référence	Quantité	Désignation
1	MD1/101	1	Poignée
2	MD1/102	1	Vis
3	MD2/752	1	Profile alu 'nu' 6 sorties ent'63 + taraudage p/poignée
4	MD5/812	18	Vis fendue tete fraise
5	MD2/757	6	Tube bronze m45 + 3 trous p/fixations
6	MD5/811	1	Vis btr m10x20 p/fixation pignon entrainement
7	MD2/754	1	Pignon 28 dts d.42/75 d'entrain.s/regle tournant 6 s ent'63 mm
8	MD2/753	1	Roulement s/regle tournante 6 sorties ent'63 mm
9	MD2/751	1	Profile inox ent'63 p/regle tournant.6 sorties
10	MD2/756	1	Bague bronze d.20+epaul.30 h16.5 tm10 p/entrai.s/reg.tourn.6 s.ent'63
11	MD2/706	8	Rondelle
12	MD2/705	8	Ecrou inox 6 pans m6
13	MD2/833	8	Vis
14	MD2/704	8	Entretoise bronze d.6/10 lg 12.5
15	MD2/755	6	Pignon 25 dts d.ext 67.2 + tube taraude m45
16	MD0/200+		Support M45 décalé unie « Existe plusieurs entraxe différents »
17	MD0/300+		Support M45 décalé cannelé « Existe plusieurs entraxe différents »
18	MD0/101		Douille M45 bouchon
19	MD1/10	1	Poignée De Blocage Des Douilles M45

VUES TREMIE A CYLINDRES 400 mm & 600 mm 10 DTS



MG PRO 400



MG PRO 600

LISTE PIECES TREMIE A CYLINDRES 10 DTS
MG PRO 400MM TACTILE V1

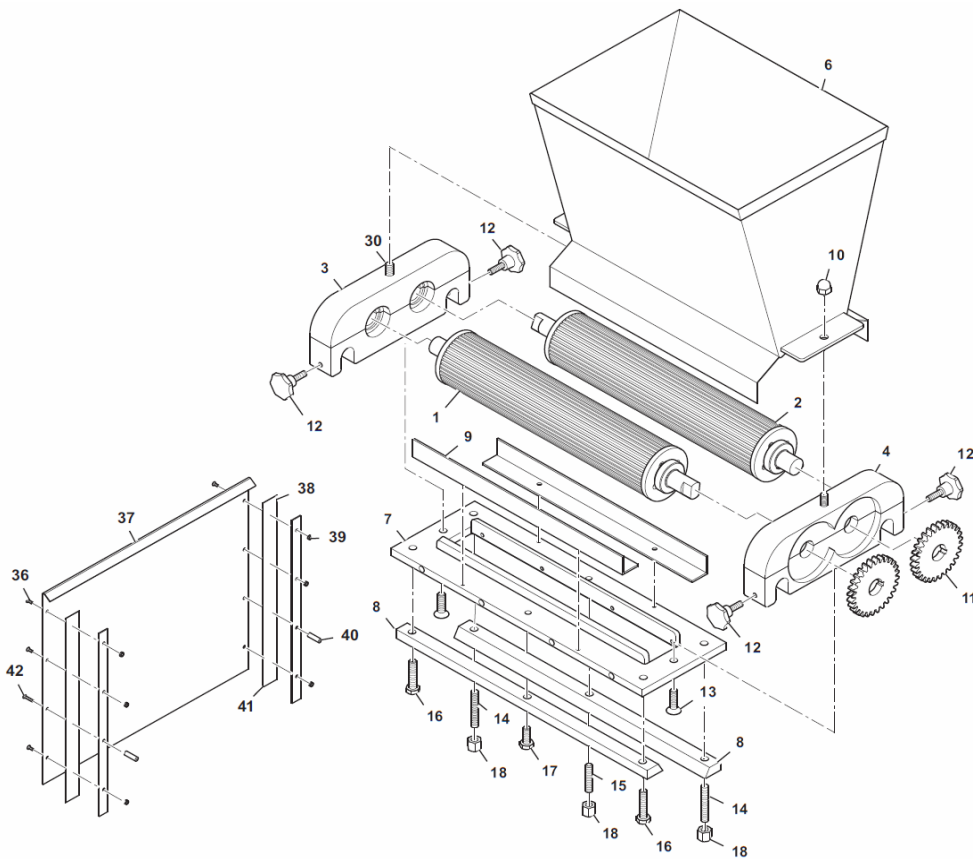
Repère	Référence	Quantité	Désignation
1	MD2/401	1	Cylindre 400mm inox 10 dts côté entraînement
2	MD2/402	1	Cylindre 400mm inox 10 dts non entraînement
3	MD2/403	1	Flasque téflon côté non entraînement
4	MD2/404	1	Flasque téflon côté entraînement
5	MD2/405	1	Base nylon +vis btr + tiges filetées
6	MD2/446	1	Cône inox
7	MD2/407	6	Ecrou papillon inox M8
8	MD2/408	2	Guide inox amovible p/bloquer règle
9	MD2/409	2	Support côté droit
10	MD2/410	2	Support côté gauche
11	MD2/411	4	Poignée bakélite + tige filetée M8x30
12	MD2/412	4	Vis btr M8x35
13	MD2/413	3	Vis 6 pans inox M10x35
14	MD2/414	3	Ecrou papillon inox M10 biseauté
15	MD2/415	4	Vis btr M8x35
16	MD2/405	1	Base nylon + vis btr + tiges filetées
17	MD2/417	2	Tige filetée inox M8x25
18	MD2/418	1	Joint silicone lg 1140
19	MD2/419	4	Tige filetée inox M8x30
20	MD2/420	3	Tige filetée inox M10x50
21	MD2/404	1	Flasque téflon côté entraînement
22	MD2/422	2	Joint torique
23	MD2/403	1	Flasque téflon côté non entraînement

MG PRO 600MM TACTILE V1

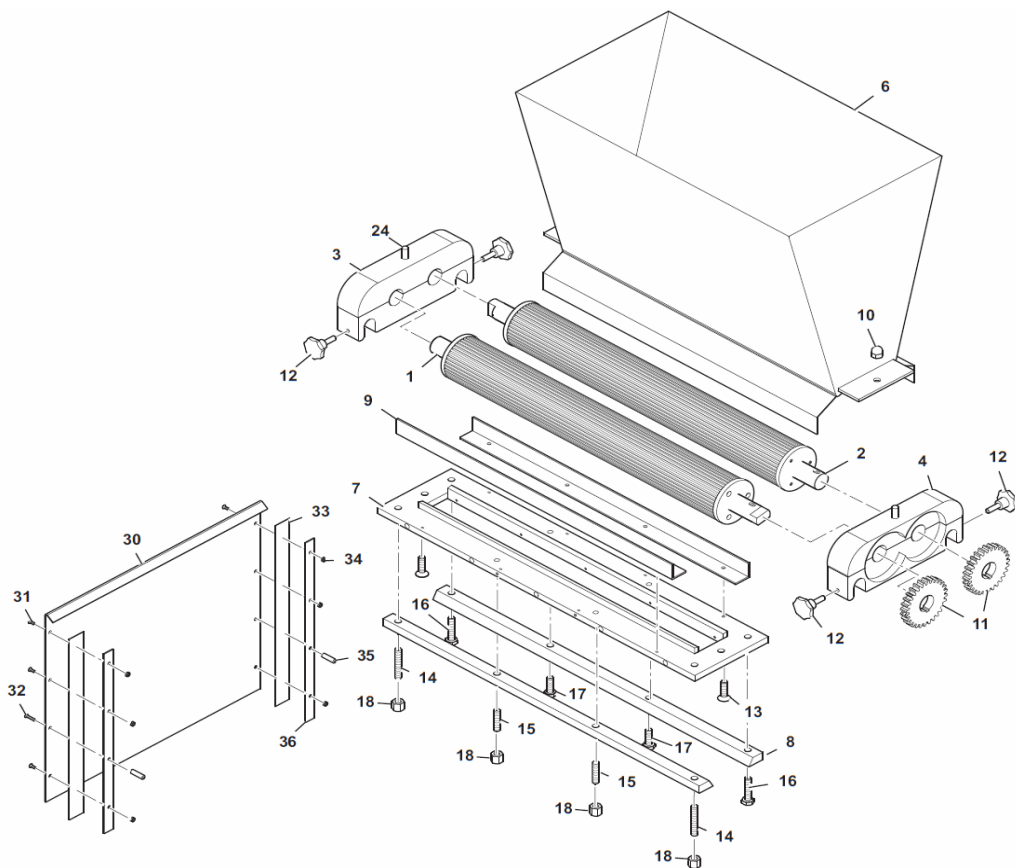
Repère	Référence	Quantité	Désignation
1	MD2/451	1	Cylindre 400mm inox 10 dts côté entraînement
2	MD2/452	1	Cylindre 400mm inox 10 dts non entraînement
3	MD2/403	1	Flasque téflon côté non entraînement
4	MD2/404	1	Flasque téflon côté entraînement
5	MD2/455	1	Base nylon +vis btr + tiges filetées
6	MD2/456	1	Cône inox
7	MD2/407	6	Ecrou papillon inox M8
8	MD2/458	2	Guide inox amovible p/bloquer règle
9	MD2/409	2	Support côté droit
10	MD2/410	2	Support côté gauche
11	MD2/411	4	Poignée bakélite + tige filetée M8x30
12	MD2/412	4	Vis btr M8x35
13	MD2/413	3	Vis 6 pans inox M10x35
14	MD2/414	3	Ecrou papillon inox M10 biseauté
15	MD2/415	4	Vis btr M8x35
16	MD2/455	1	Base nylon + vis btr + tiges filetées
17	MD2/417	2	Tige filetée inox M8x25
18	MD2/468	1	Joint silicone lg 1140
19	MD2/419	4	Tige filetée inox M8x30
20	MD2/420	3	Tige filetée inox M10x50
21	MD2/404	1	Flasque téflon côté entraînement
22	MD2/422	2	Joint torique
23	MD2/403	1	Flasque téflon côté non entraînement
24	MD2/474	1	Support inox

VUES TREMIE A ROULEAUX 400 mm & 600 mm

MG PRO 400



MG PRO 600



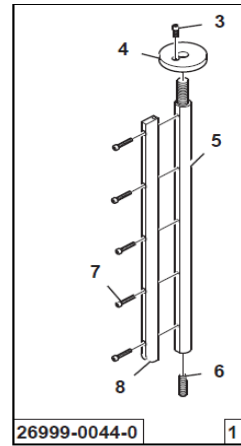
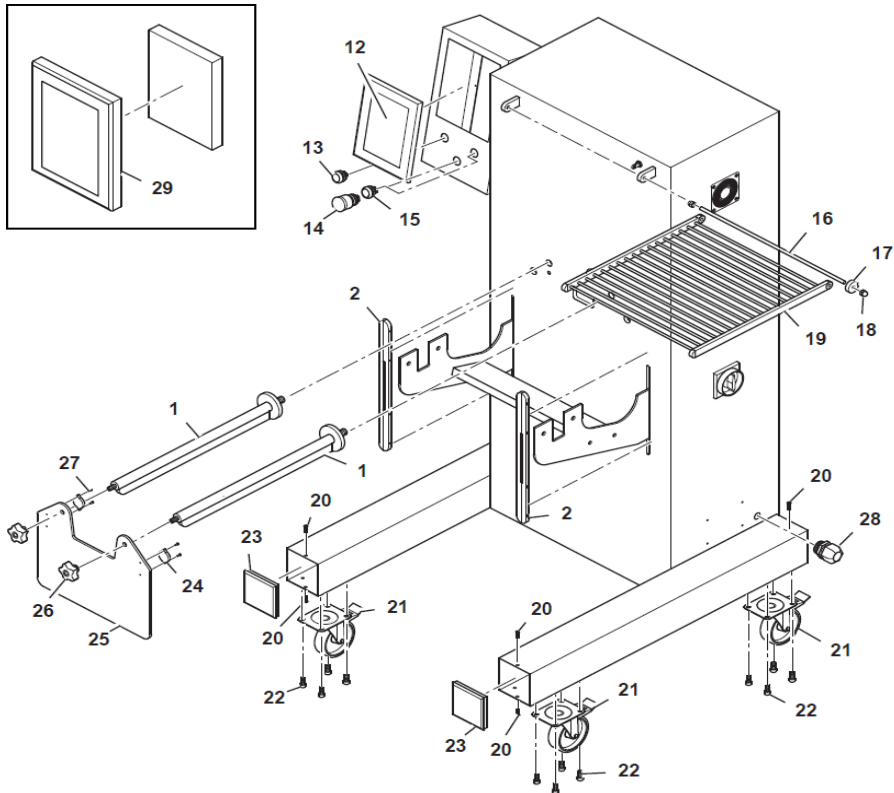
LISTE PIECES TREMIE A ROULEAUX
MG PRO 400MM TACTILE V1

Repère	Référence	Quantité	Désignation
1	MD2/501	1	Rouleau côté entraînement
2	MD2/502	1	Rouleau côté non entraînement
3	MD2/503	1	Palier supérieur et inférieur + tige fil + 2 guides
4	MD2/504	1	Palier supérieur et inférieur + tige fil + 2 guides
6	MD2/546	1	Cône inox
7	MD2/507	1	Support inox
8	MD2/508	2	Entretoise mobile p/bloquer règle
9	MD2/509	2	Equerre
10	MD2/510	2	Ecrou papillon M10
11	MD2/511	2	Pignon entraînement des rouleaux
12	MD2/512	4	Poignée bakélite + tige filetée
13	MD2/513	2	Vis inox tête fraisée
14	MD2/514	2	Tige inox filetée extérieur p/maintien règle
15	MD2/515	1	Tige inox filetée centrale
16	MD2/516	2	Vis 6 pans M10 extérieur
17	MD2/517	1	Vis 6 pans M10 centrale
18	MD2/518	3	Ecrou papillon M10
30	MD2/530	2	Axe fileté M10
36	MD2/536	12	Vis inox
37	MD2/547	2	Plaque inox nue
38	MD2/538	4	Racleur souple
39	MD2/539	12	Ecrou M3
40	MD2/540	4	Butée téflon
41	MD2/541	2	Plaque inox
42	MD2/542	4	Vis inox tête fraisée M3x20

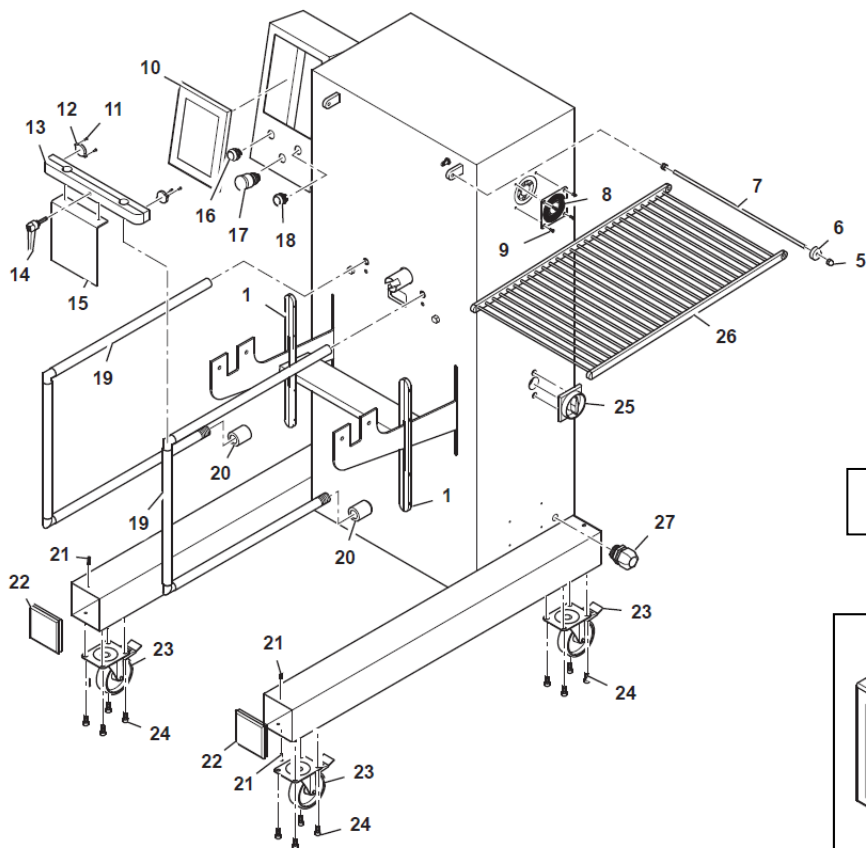
MG PRO 600MM TACTILE V1

1	MD2/551	1	Rouleau côté entraînement
2	MD2/552	1	Rouleau côté non entraînement
3	MD2/553	1	Palier supérieur et inférieur + tige fil + 2 guides
4	MD2/554	1	Palier supérieur et inférieur + tige fil + 2 guides
6	MD2/556	1	Cône inox
7	MD2/557	1	Support inox
8	MD2/558	2	Entretoise mobile p/bloquer règle
9	MD2/559	2	Equerre
10	MD2/510	2	Ecrou papillon M10
11	MD2/561	2	Pignon entraînement des rouleaux
12	MD2/512	4	Poignée bakélite + tige filetée
13	MD2/513	2	Vis inox tête fraisée
14	MD2/514	2	Tige inox filetée extérieur p/maintien règle
15	MD2/565	1	Tige inox filetée centrale
16	MD2/516	2	Vis 6 pans M10 extérieur
17	MD2/567	1	Vis 6 pans M10 centrale
18	MD2/518	3	Ecrou papillon M10
24	MD2/530	2	Axe fileté M10
30	MD2/580	2	Plaque inox nue
31	MD2/536	12	Vis inox
32	MD2/582	4	Vis inox tête fraisée M3x20
33	MD2/583	4	Racleur souple
34	MD2/539	4	Ecrou M3
35	MD2/540	12	Butée téflon
36	MD2/586	4	Plaque inox

VUE GENERALE 1/2



MG PRO 400



MG PRO 600

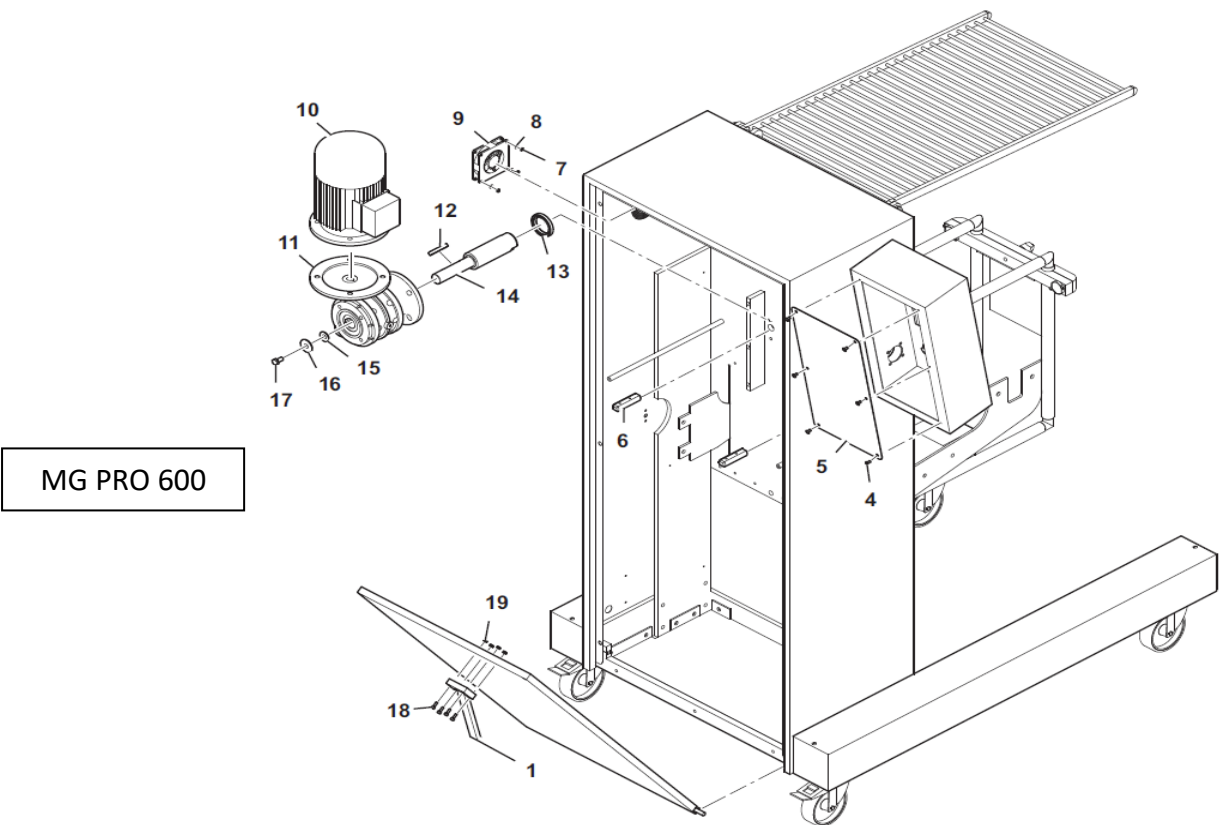
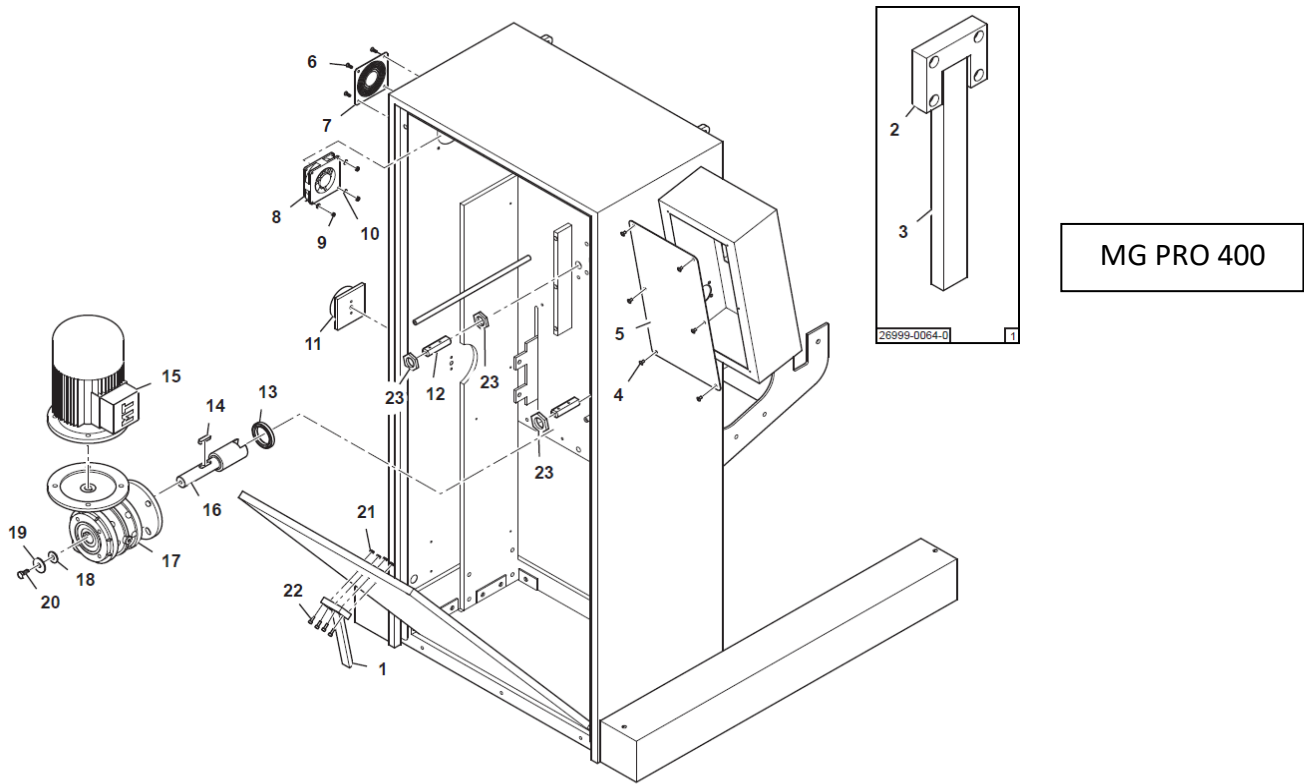
LISTE PIECES VUE GENERALE 1/2
MG PRO TACTILE V1 400MM 1/2

Repère	Référence	Quantité	Désignation
1	MD2/1101	2	Support p/maintien trémie
2	MD2/2002	2	Cache téflon
3	MD2/1102	1	Vis btr
4	MD2/1103	1	Rondelle
5	MD2/1106	1	Barre de maintien « nue » p/support trémie
6	MD2/1107	1	Tige fileté
7	MD2/1105	5	Vis btr
8	MD2/1104	1	Profilé p/support maintien trémie
12	MD2/3964	1	Tableau de commande TACTILE
13	MD2/1902	1	Bouton poussoir rouge « STOP »
14	MD2/1909	1	Bouton d'arrêt d'urgence
15	MD2/1908	1	Bouton poussoir vert « MARCHE »
16	MD2/2016	1	Axe de grille
17	MD2/1110	1	Galet de sécurité
18	MD2/1109	2	Ecrou borgne
19	MD2/2019	1	Grille de sécurité
20	MD2/2020	8	Vis inox
21	MD2/64	4	Roue
22	MD2/2022	16	Vis
23	MD2/2023	4	Cache plastique noir
24	MD2/1115	2	Réfecteur p/photo cellule
25	MD1/53	1	Plexiglas protecteur + 2 réflecteurs
26	MD1/52	2	Poignée bakélite
27	MD2/1112	4	Vis
28	MD1/1022	1	Presse étoupe inox
29	MD2/1931	1	Plastron p/tableau de commande

MG PRO TACTILE V1 600MM 1/2

Repère	Référence	Quantité	Désignation
1	MD2/2101	2	Support p/maintien trémie
5	MD2/1109	2	Ecrou borgne
6	MD2/1110	1	Galet de sécurité
7	MD2/2016	1	Axe de grille
8	MD2/2108	1	Cache extérieur p/ventilateur
9	MD2/2109	4	Vis p/maintien cache
10	MD2/3964	1	Tableau de commande TACTILE
11	MD2/1112	4	Vis
12	MD2/1115	2	Réfecteur p/photo cellule
13	MD2/2113	1	Support réflecteur
14	MD2/2114	1	Poignée de serrage du support
15	MD2/2115	1	Protection frontale
16	MD2/1902	1	Bouton poussoir rouge « STOP »
17	MD2/1909	1	Bouton d'arrêt d'urgence
18	MD2/1908	1	Bouton poussoir vert « MARCHE »
19	MD2/2119	2	Barre de maintien trémie
20	MD2/2120	2	Bague d'assemblage
21	MD2/2020	8	Vis inox
22	MD2/2023	4	Cache plastique noir
23	MD2/64	4	Roue
24	MD2/2022	16	Vis
25	MD2/1719	1	Interrupteur
26	MD2/2126	1	Grille de trémie
27	MD1/1022	1	Presse étoupe inox
28	MD2/1931	1	Plastron p/tableau de commande

VUE GENERALE 2/2



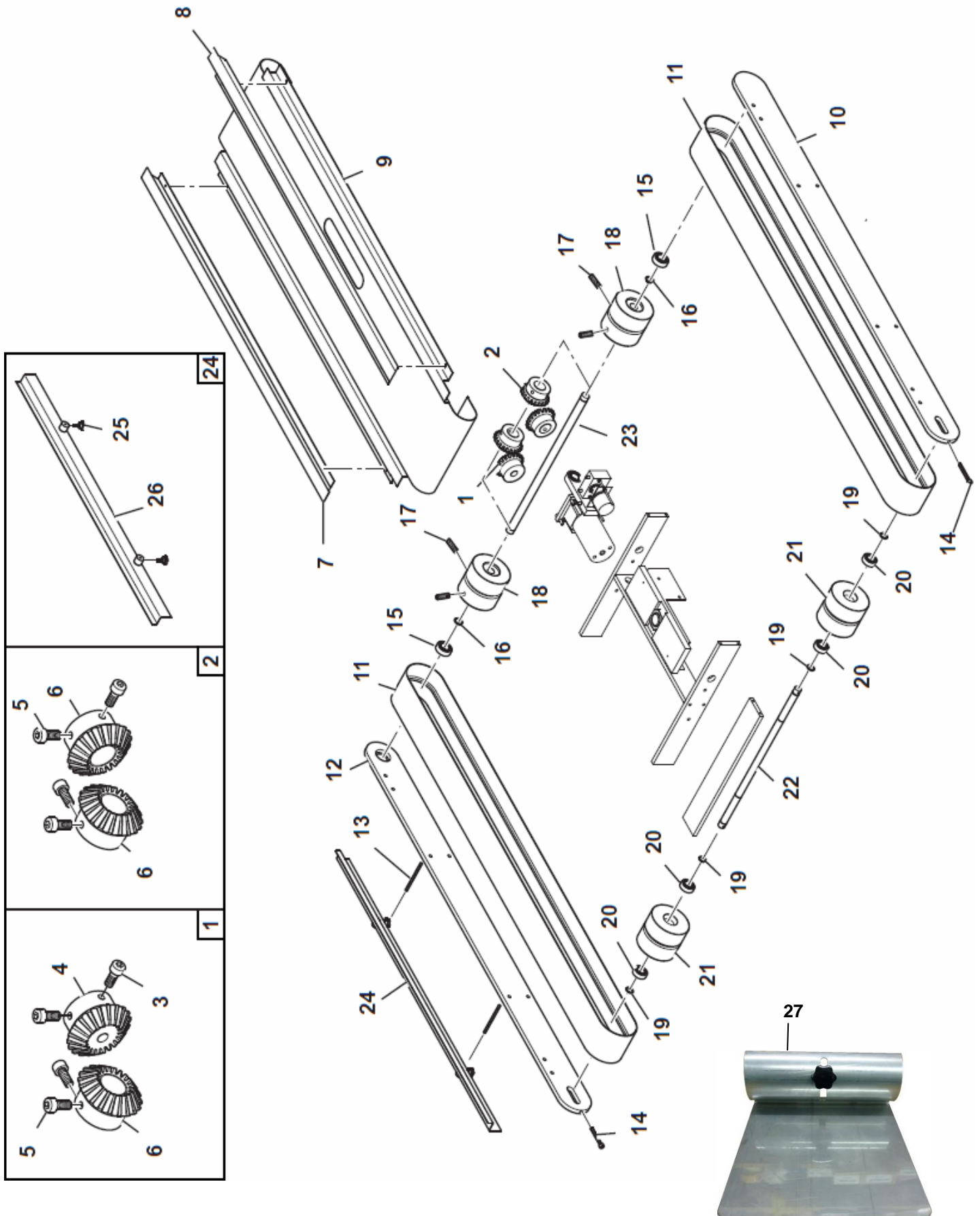
LISTE PIECES VUE GENERALE 2/2
MG PRO 400 TACTILE V1 2/2

Repère	Référence	Quantité	Désignation
1	MD1/1001	1	Barre support complet
4	MD1/1020	6	Vis inox
5	MD1/1021	1	Plaque inox
6	MD1/1004	4	Vis p/maintien cache
7	MD1/1005	1	Cache extérieur p/ventilateur
8	MD1/1006	1	Ventilateur
9	MD1/1007	4	Ecrou
10	MD1/1008	4	Rondelle
11	MD2/1719	1	Interrupteur
12	MD2/1120	2	Photo cellule métal + 2 écrous inox
13	MD1/1019	1	Bague
14	MD1/1017	1	Clavette
15	MD1/1185	1	Moteur de pompe
16	MD1/1018	1	Arbre moteur de pompe
17	MD1/903	1	Réducteur
18	MD1/1015	1	Rondelle
19	MD1/1014	1	Rondelle
20	MD1/1013	1	Vis 6 pans
21	MD1/1010	4	Ecrou
22	MD1/1011	4	Vis
23	MD2/1130	4	Ecrou inox p/photo cellule

MG PRO 600 TACTILE V1 2/2

Repère	Référence	Quantité	Désignation
1	MD1/1001	1	Barre support complet
4	MD1/1020	6	Vis inox
5	MD1/1021	1	Plaque inox
6	MD2/1120	2	Photo cellule métal + 2 écrous inox
7	MD1/1010	4	Ecrou
8	MD1/1008	4	Rondelle
9	MD1/1006	1	Ventilateur
10	MD1/1185	1	Moteur de pompe
11	MD1/903	1	Réducteur
12	MD2/2162	1	Clavette
13	MD2/1719	1	Interrupteur
14	MD2/2164	1	Arbre moteur de pompe
15	MD1/1015	1	Rondelle
16	MD1/1014	1	Rondelle
17	MD1/1013	1	Vis 6 pans
18	MD1/1011	4	Vis
19	MD1/1010	4	Ecrou
20	MD2/1130	4	Ecrou inox p/photo cellule

VUE DE LA TABLE 1/2

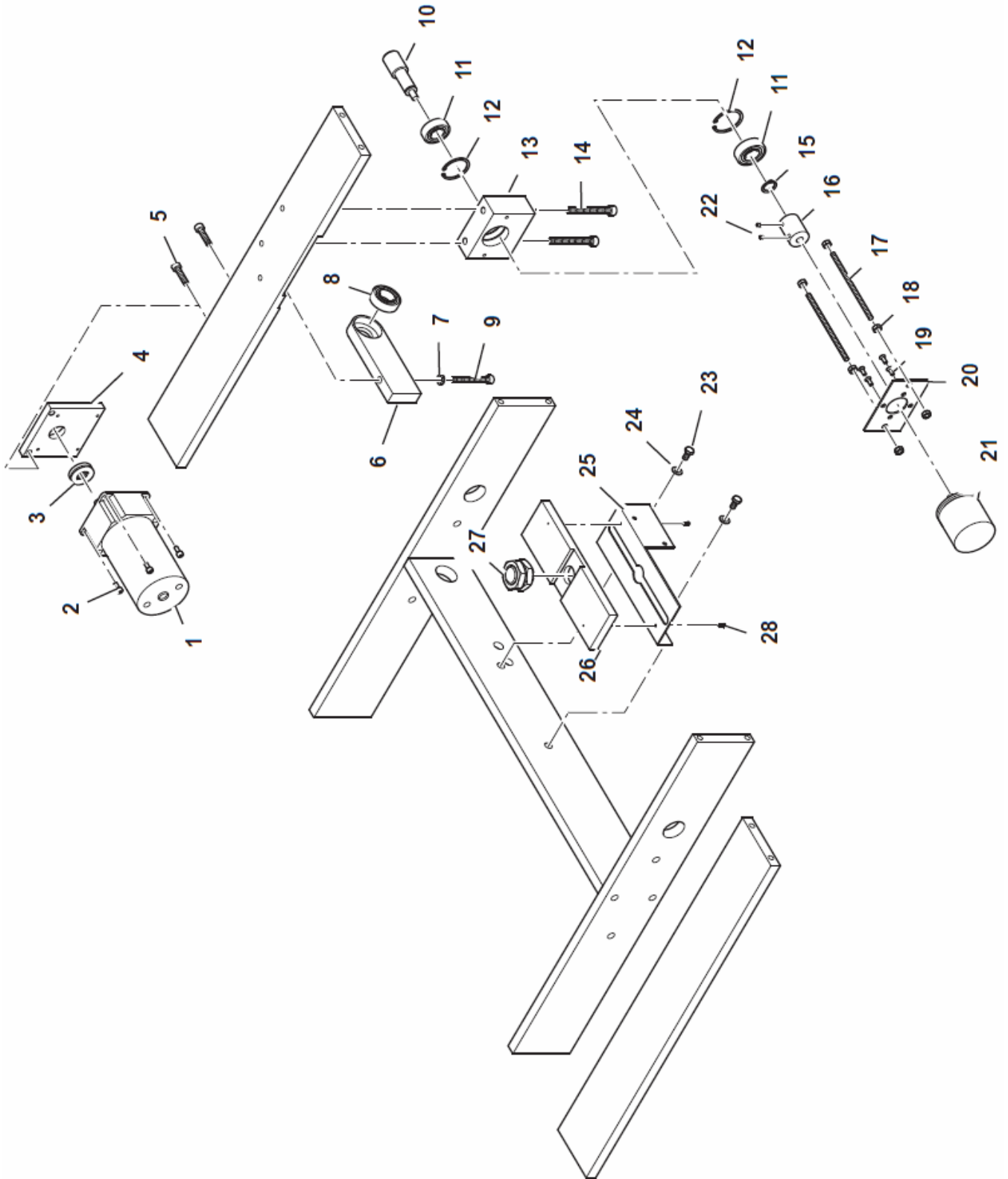


LISTE PIECES DE LA TABLE 1/2

MG PRO 400 TACTILE V1 1/2			
Repère	Référence	Quantité	Désignation
1	MD2/1201	1	Pignon conique p/moteur table +2 vis
2	MD2/1202	1	Pignon conique p/codeur +2 vis
3	MD2/1203	2	Vis inox btr
4	MD2/1204	1	Pignon conique sur axe moteur table
5	MD2/1205	6	Vis inox btr M5x16
6	MD2/1206	3	Pignon conique sur axe codeur ou transversale
7	MD2/2207	1	Plaque inox côté intérieur
8	MD2/2208	1	Plaque inox côté extérieur
9	MD2/2209	1	Plaque inox dessus de table
10	MD2/2210	1	Profilé latéral extérieur
11	MD2/2211	2	Bande
12	MD2/2212	1	Profilé latéral intérieur
13	MD2/1213	1	Guide inox sur table
14	MD2/1214	2	Vis btr pour tension bande
15	MD2/1215	2	Roulement p/axe d'entraînement
16	MD2/1216	2	Circlips
17	MD2/1217	4	Vis btr sans tête
18	MD2/1218	2	Cylindre côté entraînement
19	MD2/1219	4	Circlips côté non entraînement
20	MD2/1220	4	Roulement à billes p/cylindre côté non entr.
21	MD2/1221	2	Cylindre côté non entraînement
22	MD2/2222	1	Axe tendeur côté non entraînement
23	MD2/2223	1	Axe inox côté entraînement
27	MD1/790	1	Système stop plaque

MG PRO 600 TACTILE V1 1/2			
Repère	Référence	Quantité	Désignation
1	MD2/1201	1	Pignon conique p/moteur table +2 vis
2	MD2/1202	1	Pignon conique p/codeur +2 vis
3	MD2/1203	2	Vis inox btr
4	MD2/1204	1	Pignon conique sur axe moteur table
5	MD2/1205	6	Vis inox btr M5x16
6	MD2/1206	3	Pignon conique sur axe codeur ou transversale
7	MD2/2207	1	Plaque inox côté intérieur
8	MD2/2208	1	Plaque inox côté extérieur
9	MD2/2209	1	Plaque inox dessus de table
10	MD2/2210	1	Profilé latéral extérieur
11	MD2/2211	2	Bande
12	MD2/2212	1	Profilé latéral intérieur
13	MD2/1213	1	Guide inox sur table
14	MD2/1214	2	Vis btr pour tension bande
15	MD2/1215	2	Roulement p/axe d'entraînement
16	MD2/1216	2	Circlips
17	MD2/1217	4	Vis btr sans tête
18	MD2/1218	2	Cylindre côté entraînement
19	MD2/1219	4	Circlips côté non entraînement
20	MD2/1220	4	Roulement à billes p/cylindre côté non entr.
21	MD2/1221	2	Cylindre côté non entraînement
22	MD2/2222	1	Axe tendeur côté non entraînement
23	MD2/2223	1	Axe inox côté entraînement
24	MD2/2324	1	Guide inox sur table
25	MD2/2325	2	Poignée bakélite + tige filetée
26	MD2/2326	1	Guide inox « nu »
27	MD1/790	1	Système stop plaque

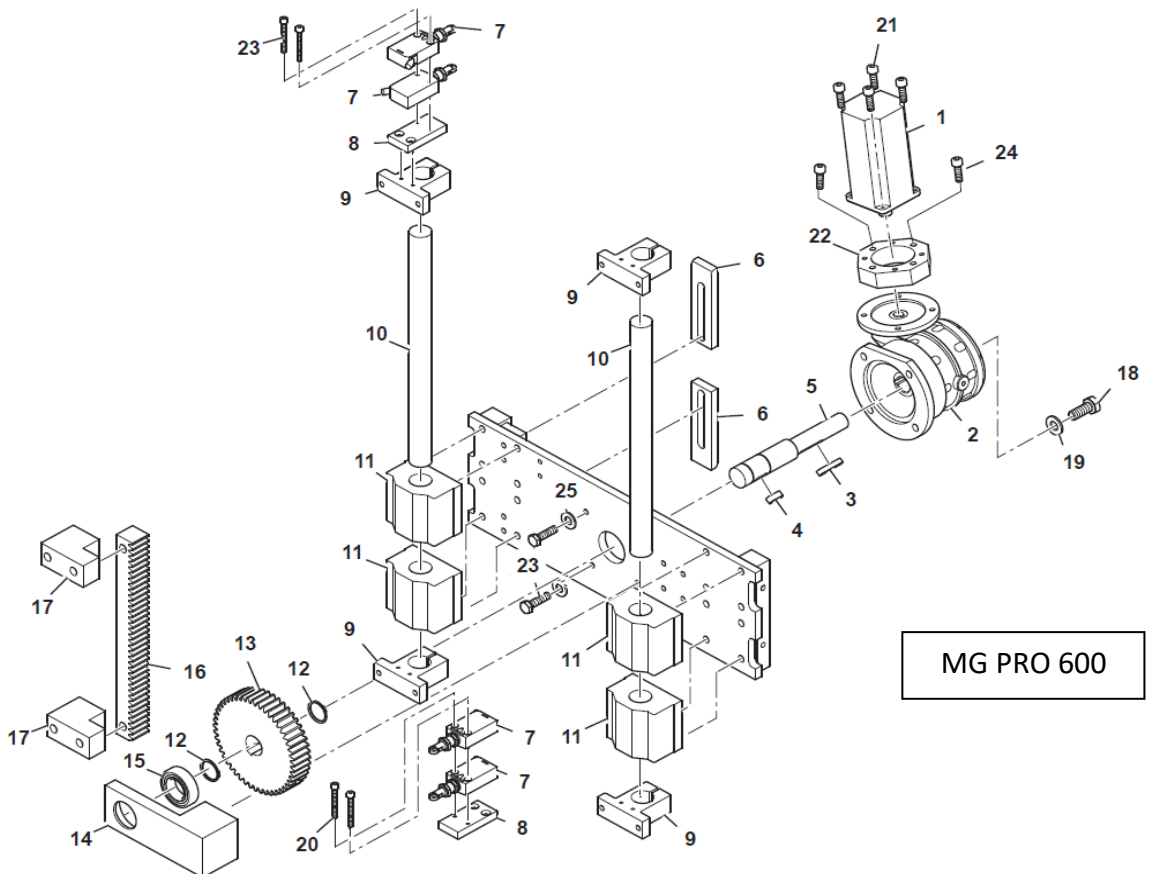
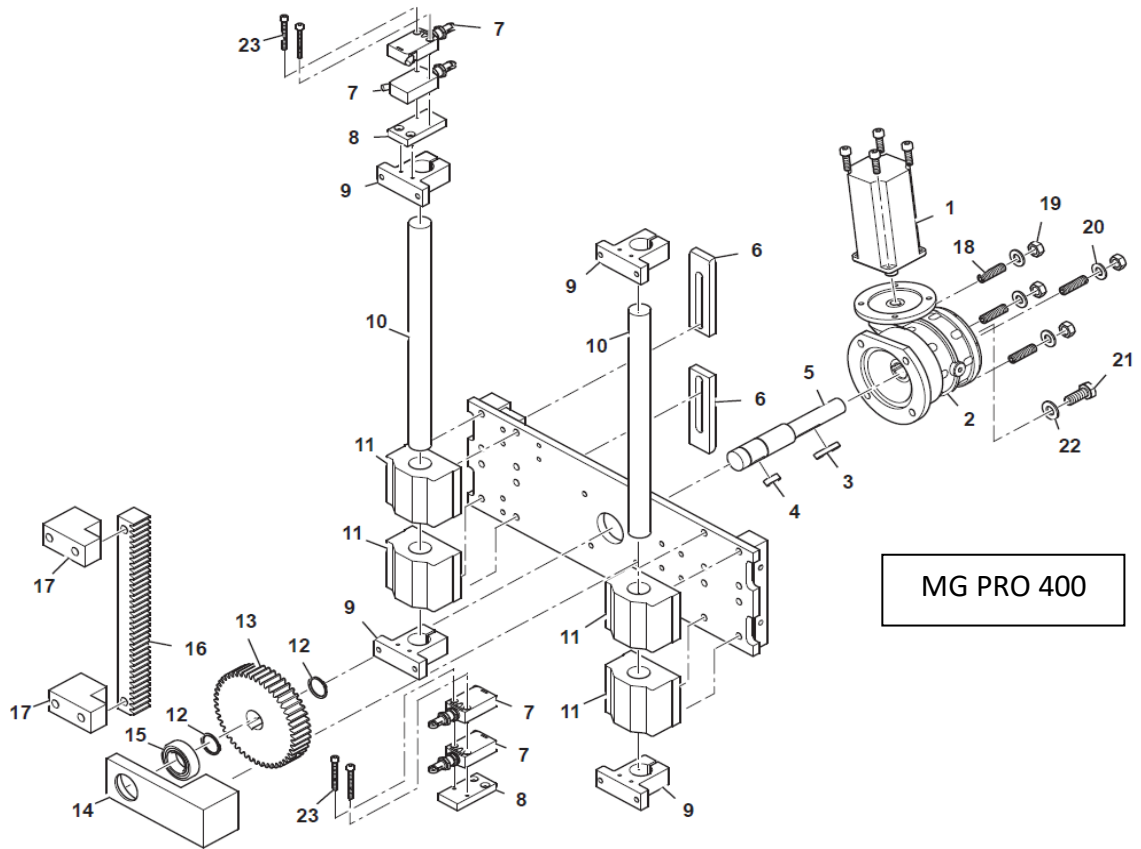
VUE DE LA TABLE 2/2



LISTE PIECES DE LA TABLE 2/2
MG PRO 400-600 TACTILE V1 2/2

Repère	Référence	Quantité	Désignation
1	MD2/1251	1	Moteur entraînement bandes de table M6
2	MD2/1252	4	Vis btr
3	MD2/1253	1	Roulement 15x28x9
4	MD2/1254	1	Plaque du support moteur
5	MD2/1255	2	Vis inox M6x25
6	MD2/1256	1	Support roulement
7	MD2/1257	1	Rondelle plate D.6mm
8	MD2/1258	1	Roulement
9	MD2/1259	1	Vis inox M6x50
10	MD2/1260	1	Axe p/pignon conique du codeur
11	MD2/1261	2	Roulement
12	MD2/1262	2	Circlips
13	MD2/1263	1	Plaque p/roulement
14	MD2/1264	2	Vis btr
15	MD2/1265	1	Rondelle
16	MD2/1266	1	Accouplement
17	MD2/1267	2	Tige filetée inox M4x60
18	MD2/1268	6	Ecrou inox M4
19	MD2/1269	4	Vis
20	MD2/1270	1	Support p/codeur
21	MD2/1271	1	Codeur
22	MD2/1272	2	Vis btr sans tête
23	MD2/1273	2	Vis 6 pans M8
24	MD2/1274	2	Rondelle
25	MD2/1275	1	Support micro contact
26	MD2/1276	1	Cale support micro contact
27	MD2/1280	1	Micro contact de détection de plaque
28	MD2/1278	2	Vis

VUE SYSTEME MONTEE/DESCENTE DE TABLE

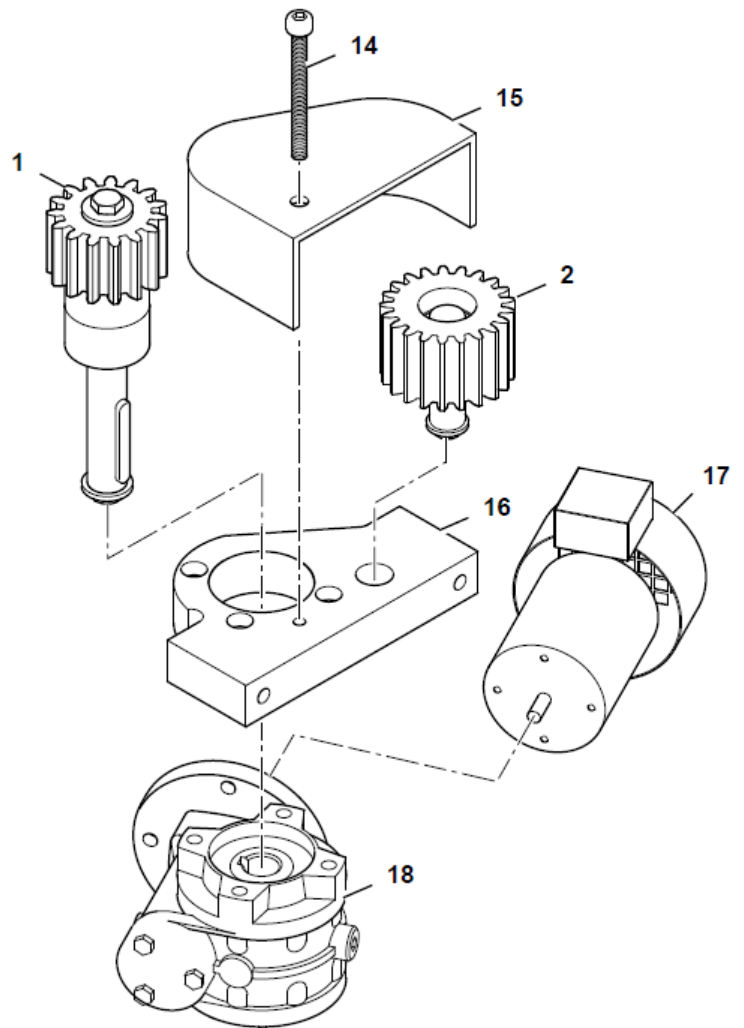
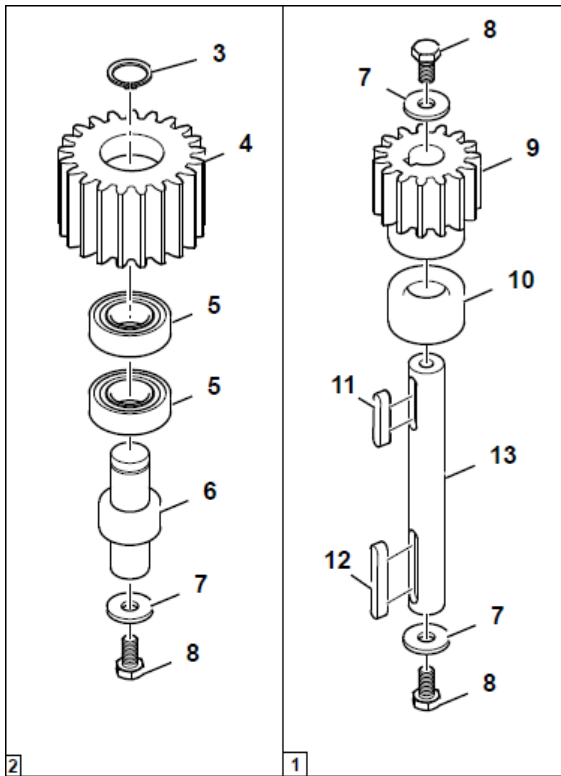


LISTE PIECES SYSTEME MONTEE/DESCENTE DE TABLE

SYSTEME MONTEE/DESCENTE DE TABLE MG PRO 400 TACTILE V1			
Repère	Référence	Quantité	Désignation
1	MD2/1401	1	Moteur
2	MD2/1402	1	Réducteur
3	MD2/1403	1	Clavette
4	MD2/1404	1	Clavette
5	MD2/1405	1	Axe de transmission réducteur/ roue dentée
6	MD2/1406	2	Patte de réglage extracourse
7	MD2/1407	4	Micro contact à galet
8	MD2/1408	2	Support de micro contact
9	MD2/1409	4	Palier
10	MD2/1410	2	Axe
11	MD2/1411	4	Guide
12	MD2/1412	2	Circlips
13	MD2/1413	1	Roue dentée
14	MD2/1414	1	Support
15	MD2/1415	1	Roulement
16	MD2/1416	1	Crémaillère
17	MD2/1417	2	Support crémaillère
18	MD2/1418	4	Tige filetée
19	MD2/1419	4	Ecrou
20	MD2/1420	4	Rondelle
21	MD2/1421	1	Vis 6 pans
22	MD2/1422	1	Rondelle
23	MD2/1423	4	Vis btr

SYSTEME MONTEE/DESCENTE DE TABLE MG PRO 600 TACTILE V1			
Repère	Référence	Quantité	Désignation
1	MD2/1401	1	Moteur
2	MD2/2451	1	Réducteur
3	MD2/1403	1	Clavette
4	MD2/1404	1	Clavette
5	MD2/1405	1	Axe de transmission réducteur/ roue dentée
6	MD2/1406	2	Patte de réglage extracourse
7	MD2/1407	4	Micro contact à galet
8	MD2/1408	2	Support de micro contact
9	MD2/1409	4	Palier
10	MD2/1410	2	Axe
11	MD2/1411	4	Guide
12	MD2/1412	2	Circlips
13	MD2/1413	1	Roue dentée
14	MD2/1414	1	Support
15	MD2/1415	1	Roulement
16	MD2/1416	1	Crémaillère
17	MD2/1417	2	Support crémaillère
18	MD2/1418	1	Vis 6 pans
19	MD2/1420	1	Rondelle
20	MD2/1423	4	Vis btr
21	MD2/2452	4	Vis btr
22	MD2/2453	4	Bride
23	MD2/2454	4	Vis 6 pans
24	MD2/2455	4	Vis btr
25	MD2/1422	4	Rondelle

VUE ENGRENAGES REGLE TOURNANTE



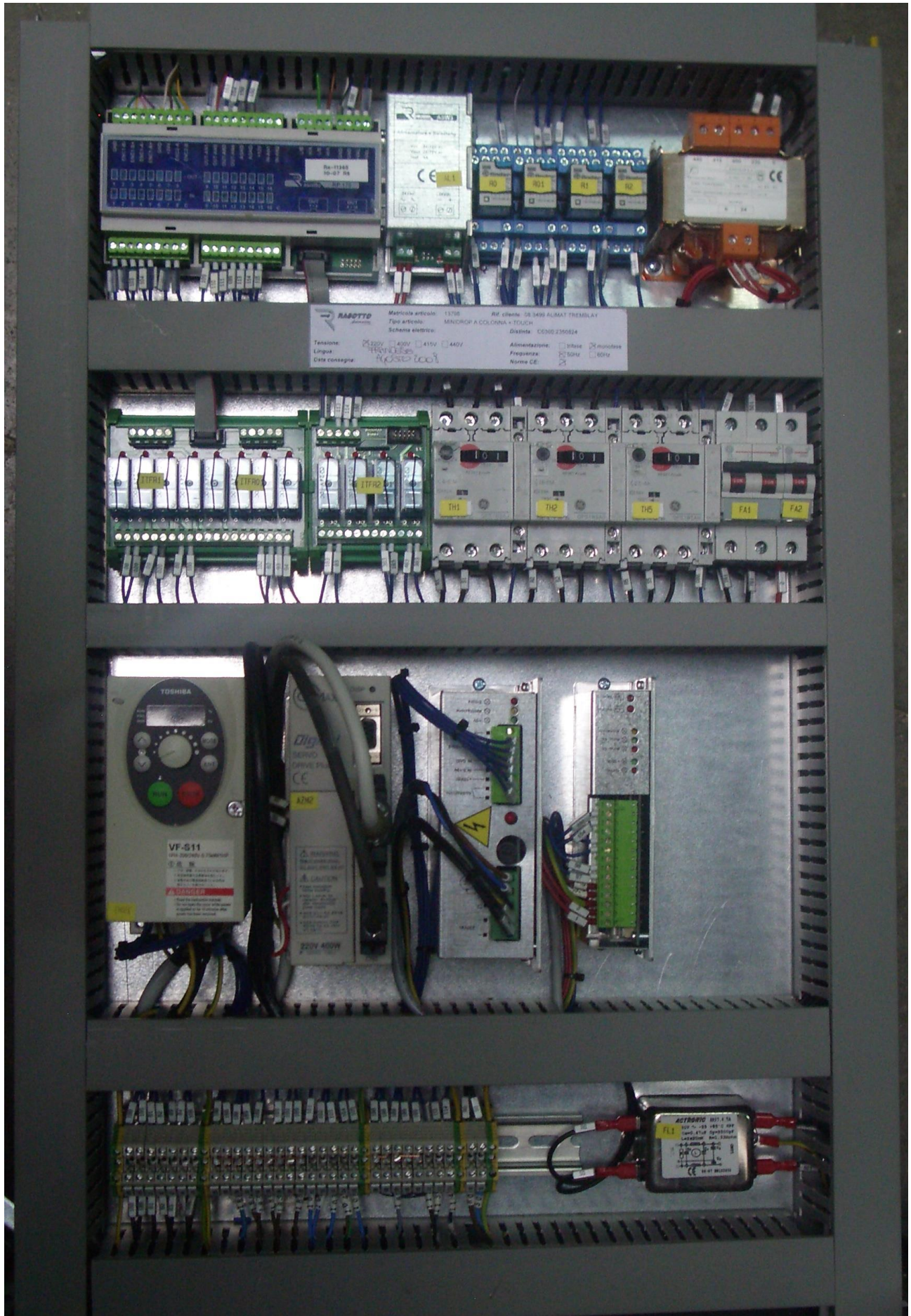
LISTE PIECES ENGRENAGES REGLE TOURNANTE
ENGRENAGES REGLE TOURNANTE MG PRO 400 TACTILE V1

Repère	Référence	Quantité	Désignation
1	MD2/1501	1	Pignon + ensemble axe claveté
2	MD2/1502	1	Pignon + ensemble roulement
3	MD2/1503	1	Circlips
4	MD2/1504	1	Pignon côté non entraînement
5	MD2/1505	2	Roulement
6	MD2/1506	1	Axe p/pignon
7	MD2/1507	3	Rondelle plate D.6mm
8	MD2/1508	3	Vis 6 pans inox M6x16
9	MD2/1509	1	Pignon d'entraînement
10	MD2/1510	1	Bague
11	MD2/1511	1	Clavette 5x5x30
12	MD2/1512	1	Clavette 5x5x35
13	MD2/1513	1	Axe moteur
14	MD2/1514	1	Vis btr p/fixation capot
15	MD2/1515	1	Capot
16	MD2/1516	1	Palier pour axe
17	MD2/1517	1	Moteur
18	MD2/1518	1	Réducteur

ENGRENAGES REGLE TOURNANTE MG PRO 600 TACTILE V1

Repère	Référence	Quantité	Désignation
1	MD2/1501	1	Pignon + ensemble axe claveté
2	MD2/1502	1	Pignon + ensemble roulement
3	MD2/1503	1	Circlips
4	MD2/1504	1	Pignon côté non entraînement
5	MD2/1505	2	Roulement
6	MD2/1506	1	Axe p/pignon
7	MD2/1507	3	Rondelle plate D.6mm
8	MD2/1508	3	Vis 6 pans inox M6x16
9	MD2/1509	1	Pignon d'entraînement
10	MD2/1510	1	Bague
11	MD2/1511	1	Clavette 5x5x30
12	MD2/1512	1	Clavette 5x5x35
13	MD2/1513	1	Axe moteur
14	MD2/1514	1	Vis btr p/fixation capot
15	MD2/1515	1	Capot
16	MD2/1516	1	Palier pour axe
17	MD2/2551	1	Moteur
18	MD2/1518	1	Réducteur

VUE IMPLANTATION ELECTRIQUE (PHOTO)



VUE IMPLANTATION ELECTRIQUE

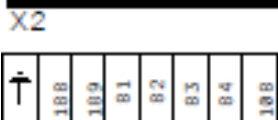
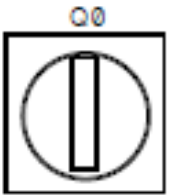
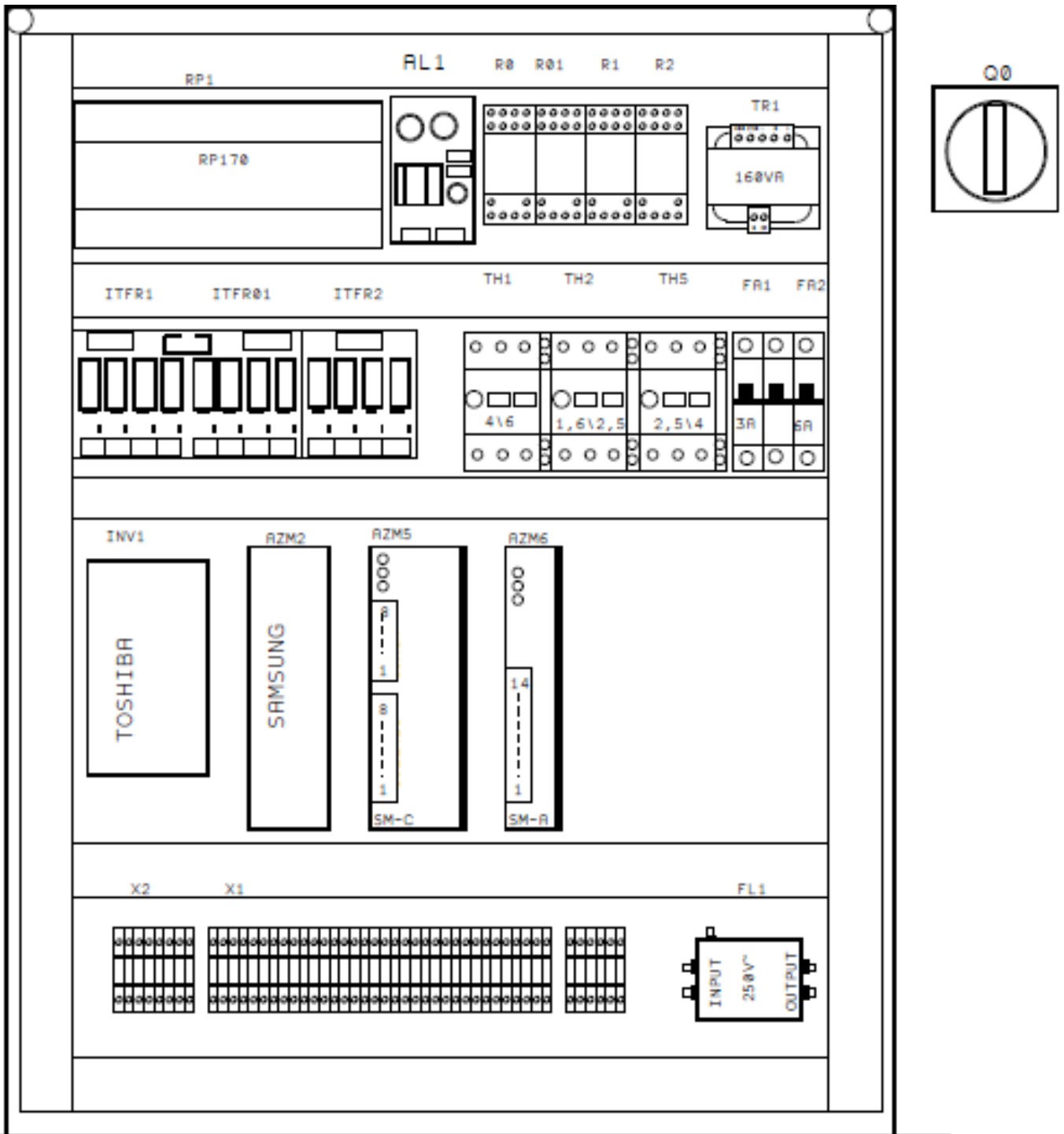
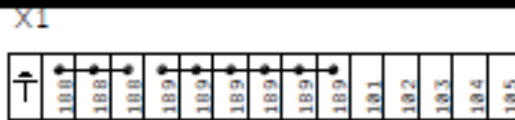


Tableau de commande



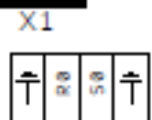
-8V +24V
Alimentation 24DC

FC0
FC1
FC2
S4



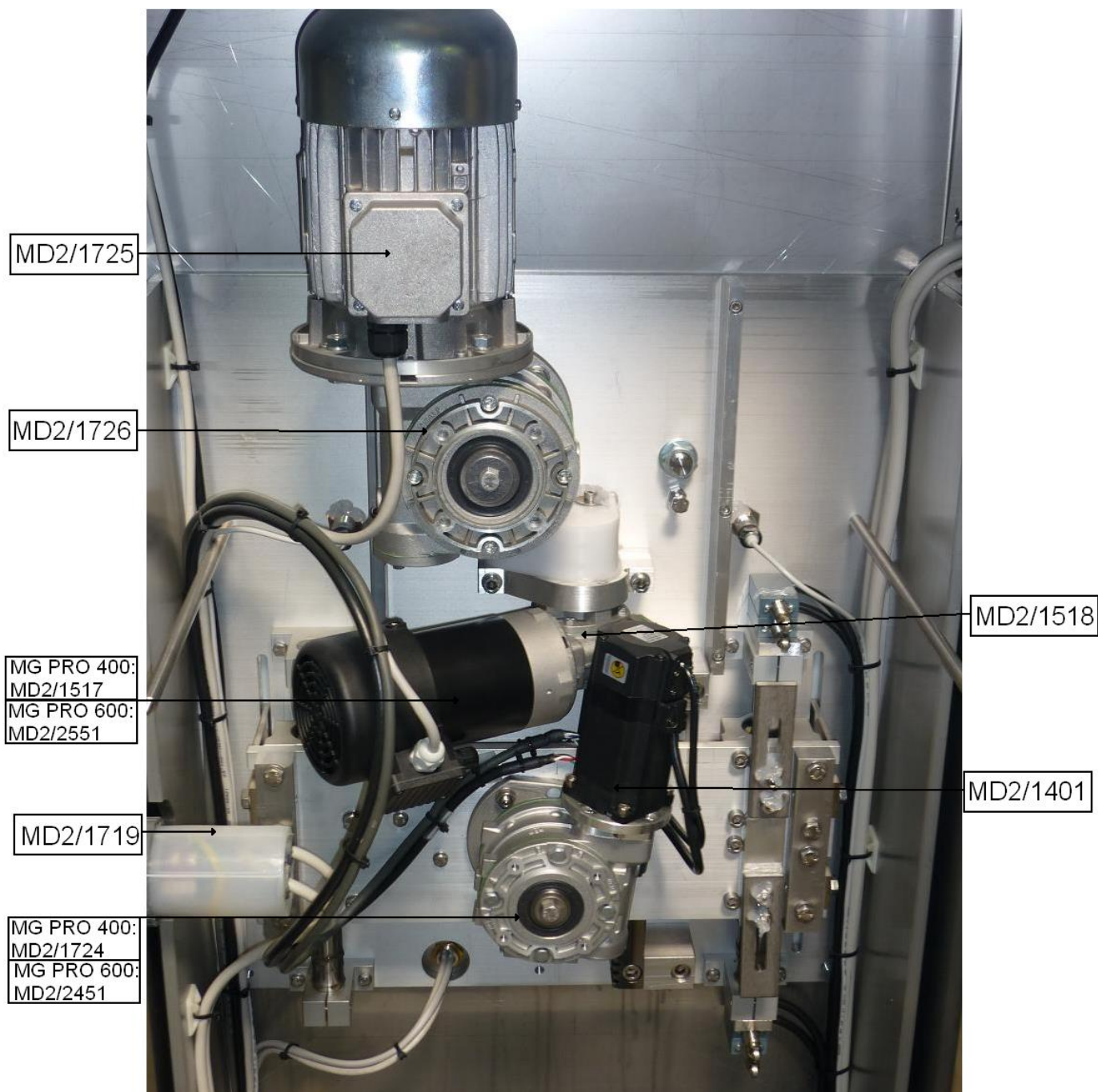
-8V +24V

FC3
FC01
PHOTO CELLULE



230V

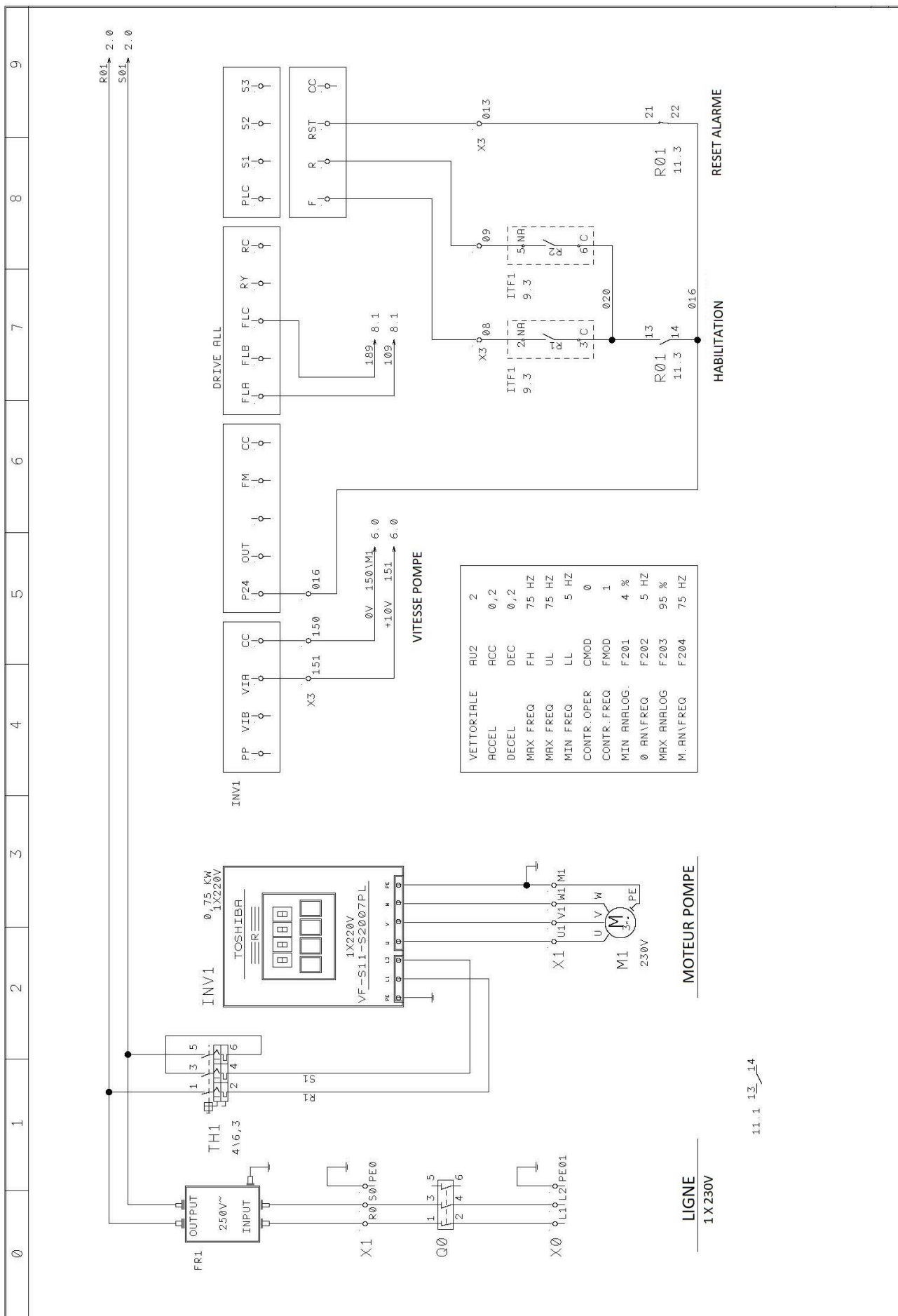
VUE COMPARTIMENT MOTEUR



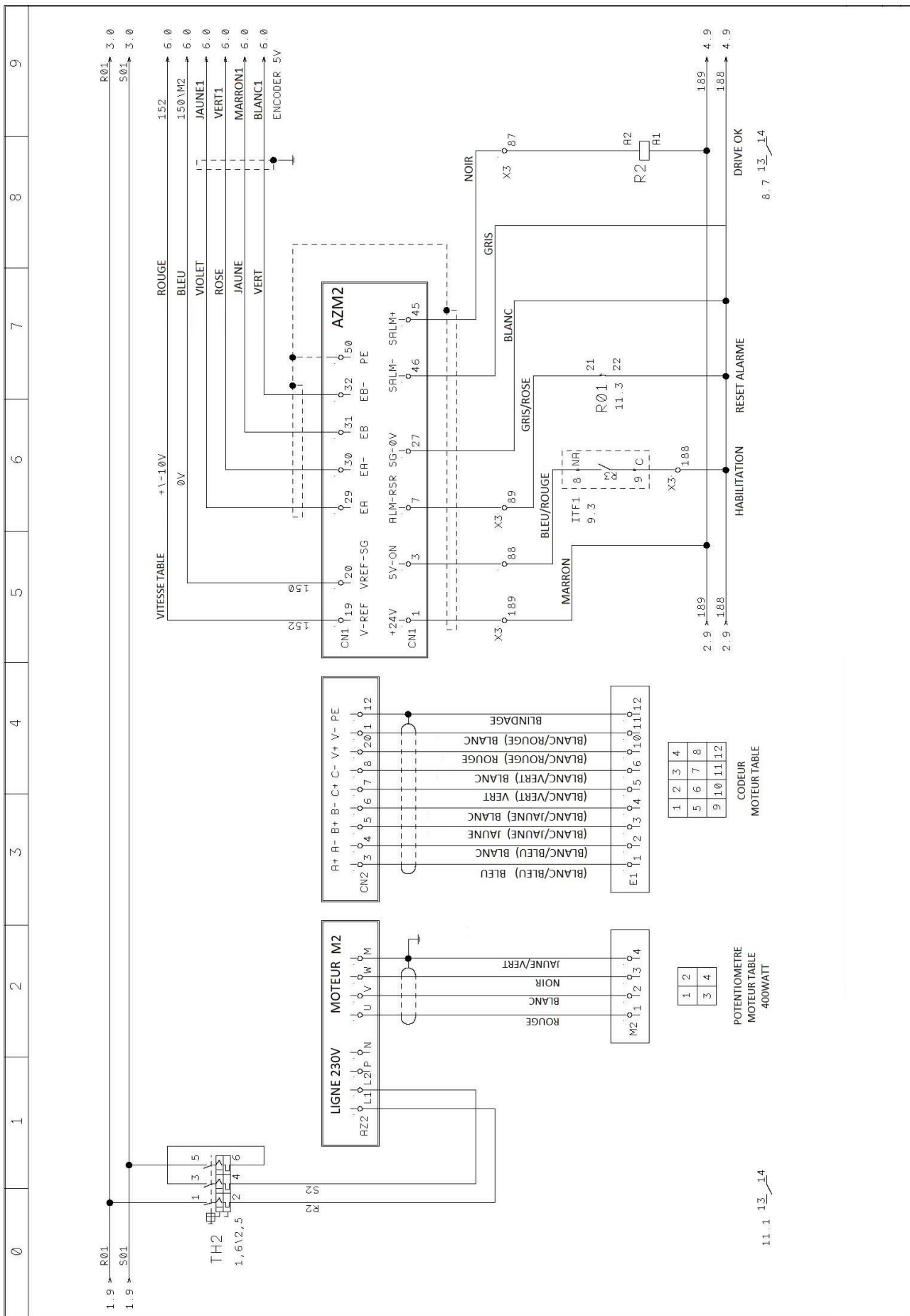
LISTE PIECES ELECTRIQUES

Référence	Repère	Désignation
MD2/3980	RP170	PLC programmé RP170 24VDC RP1
MD2/1706	TH1	Disjoncteur Thermique 4 / 6.3 A (Protection INV1)
MD2/1721	INV1	Convertisseur de fréquence « TOSHIBA » 0.75Kw
MD2/1725	M1	Moteur Pompe
MD2/1107	TH2	Disjoncteur Thermique 1.6 / 2.5 A (Protection AZM2)
MD2/1980	AZM2	Régulateur SAMSUNG pour Moteur M2
MD2/1401	M2	Moteur Montée/Descente de table
MD2/1109	TH5	Disjoncteur Thermique 2.5 / 4A (Protection AZM5)
MD2/1921	AZM5	Régulateur pour Moteur M5
MD2/1517	M5	Moteur Règle tournante
MD2/1911	AZM6	Régulateur Moteur M6
MD2/1251	M6	Moteur bandes de table
MD2/1165	ENC2	Codeur Moteur M6
MD2/1718	FL1	Filtre de tension
MD2/1100	TR1	Transformateur 230V / 24 V 160VA
MD2/1123	AL1	Bloc alimentation 24 Volt AC et DC
MD2/1126	ITFR1 ITFR01	Platine Electronique 8 Relais
MD2/1124	ITFR2	Platine Electronique 4 relais
MD2/1703	R0/R01 R1/R2	Relais 14 fiches 7A 250V/24V DC
MD2/1105		Support pour relais R0/R01/R1/R2
MD2/1110	FA1	Disjoncteur 3A (Protection Amont transformateur TR1)
MD2/1111	FA2	Disjoncteur 6A (Protection Aval transformateur TR1)
MD2/1719	Q0	Interrupteur général
MD1/1006	MV1	Ventilateur
MD2/1902	PA0	Bouton poussoir Rouge STOP
MD2/1908	PM1	Bouton poussoir Vert START
MD2/1909	EM1	Bouton poussoir Arrêt d'urgence (Tirer pour déverrouiller)
MD2/1118	FC01	Contact à galet Sécurité trémie
MD2/1120	FT1	Capteur photocellule (Gauche face a la machine)
MD2/1120	FT2	Capteur photocellule (Droit face a la machine)

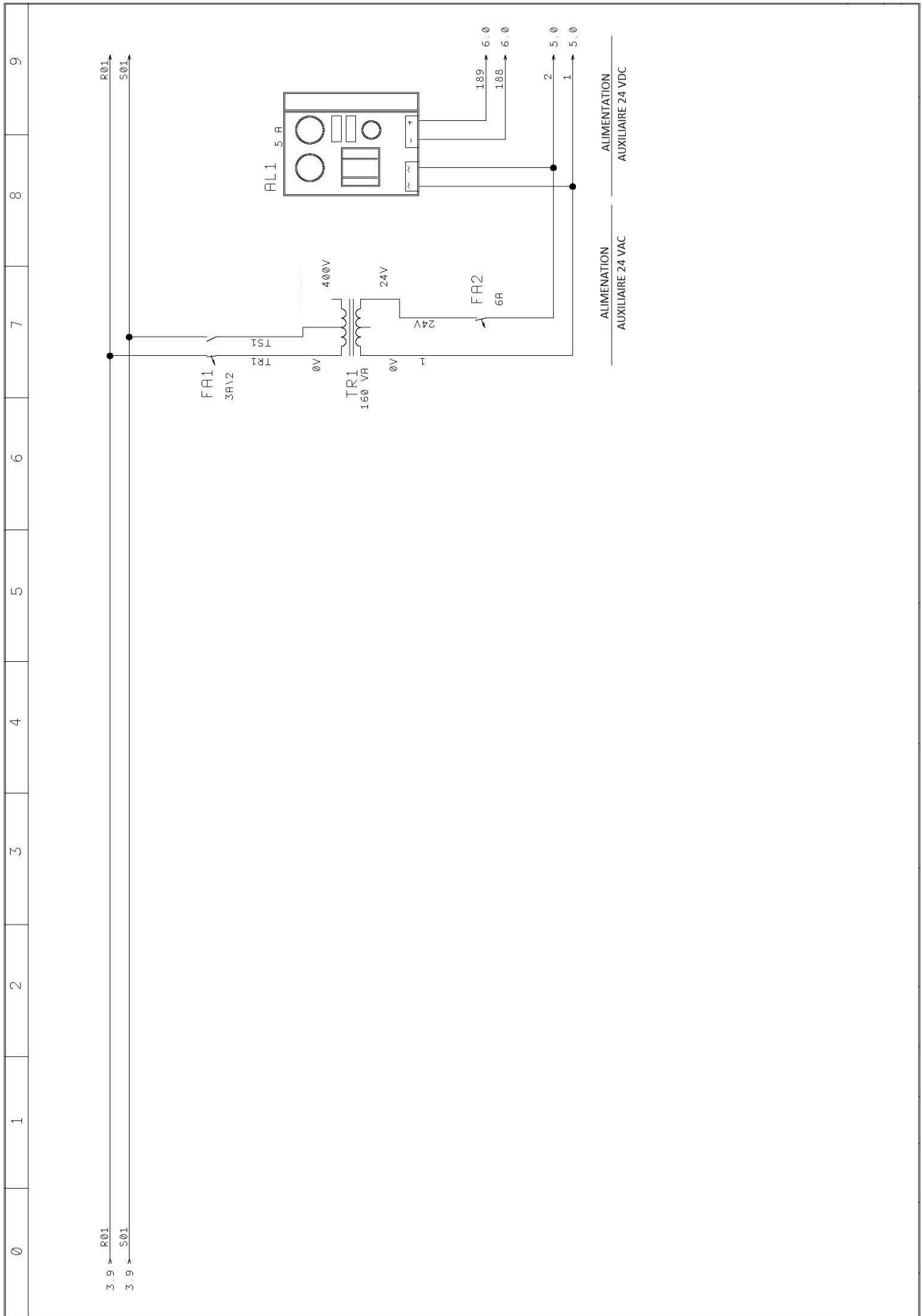
SCHEMA ELECTRIQUE (folio1)



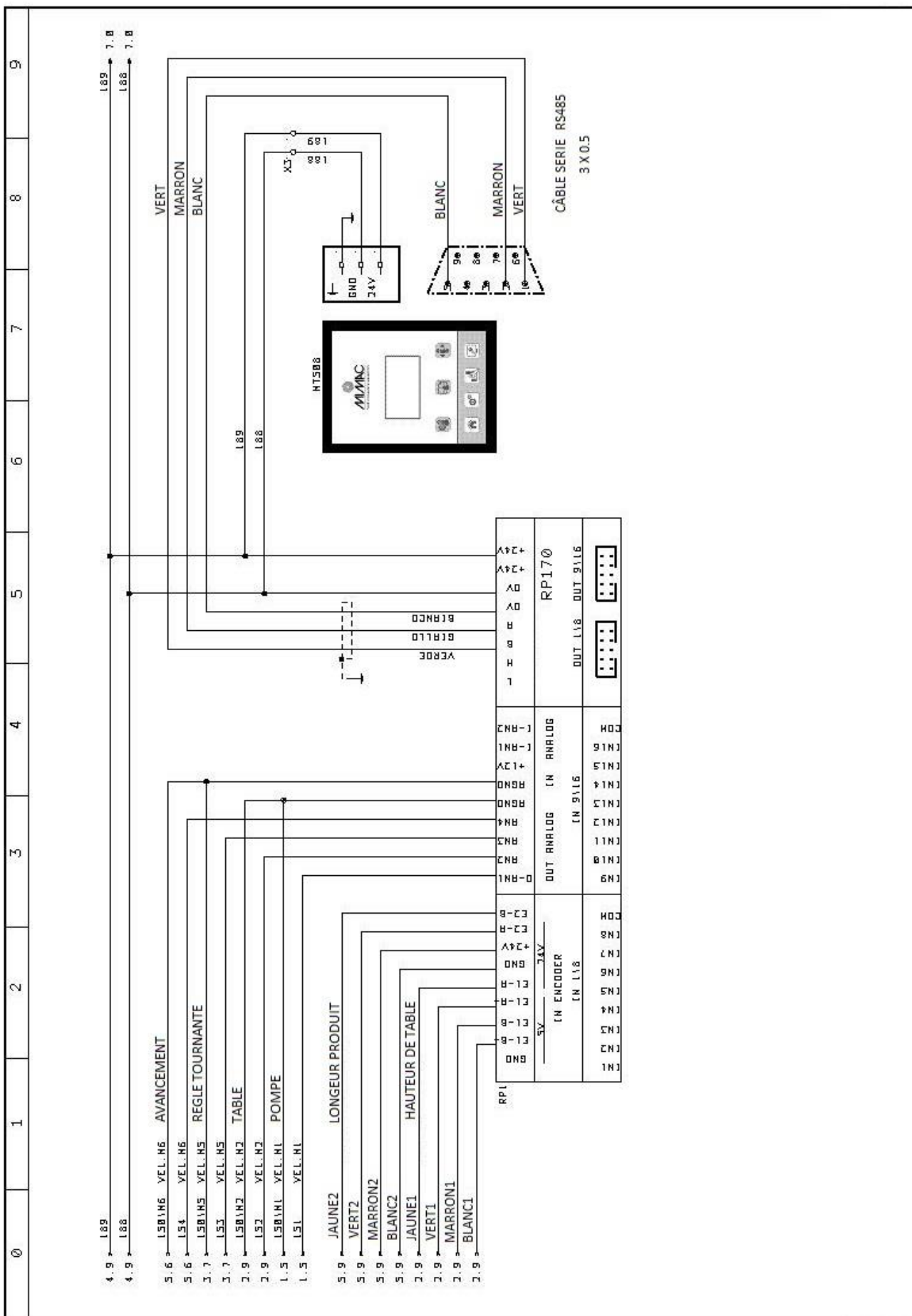
SCHEMA ELECTRIQUE (folio2)



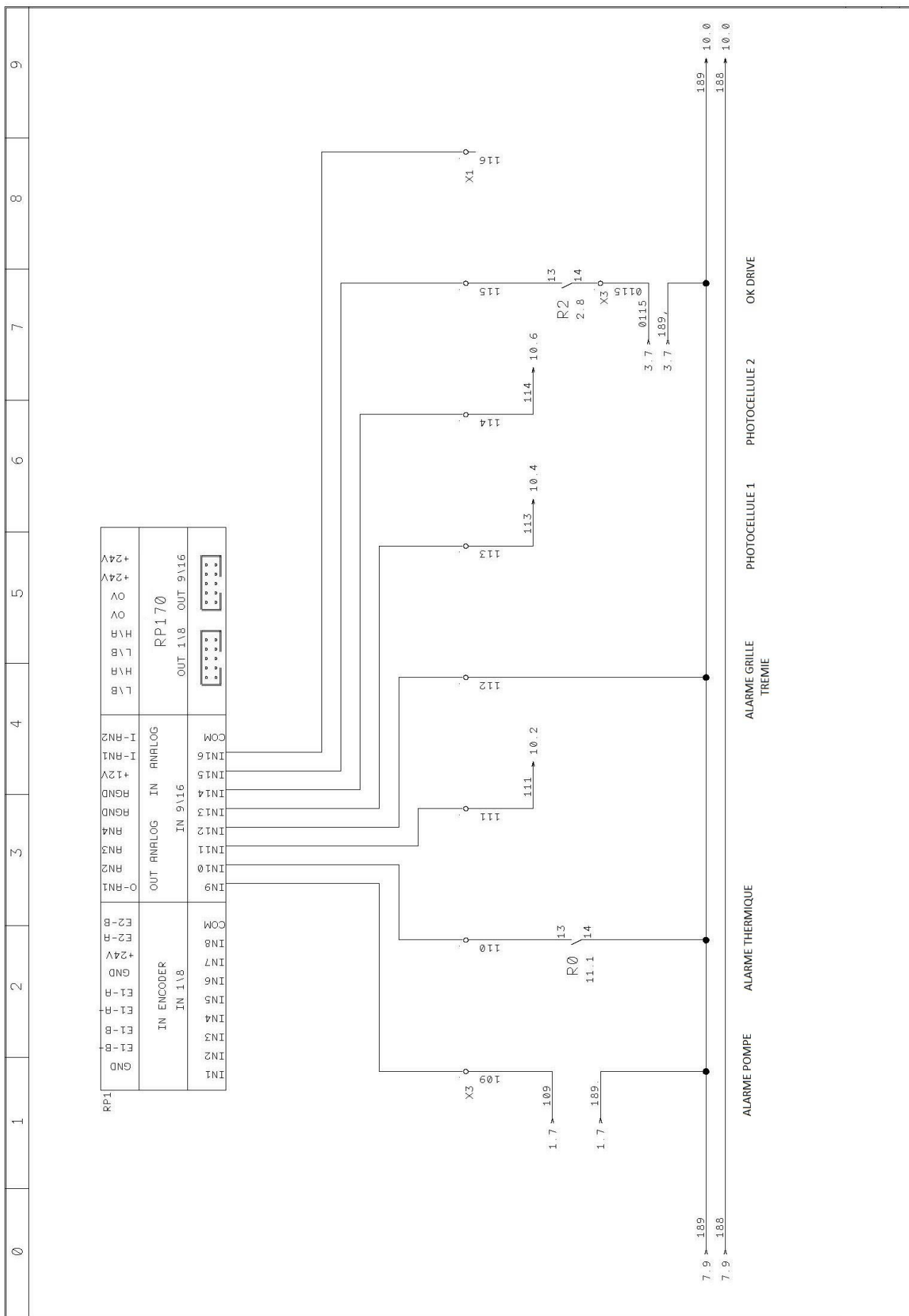
SCHEMA ELECTRIQUE (folio4)



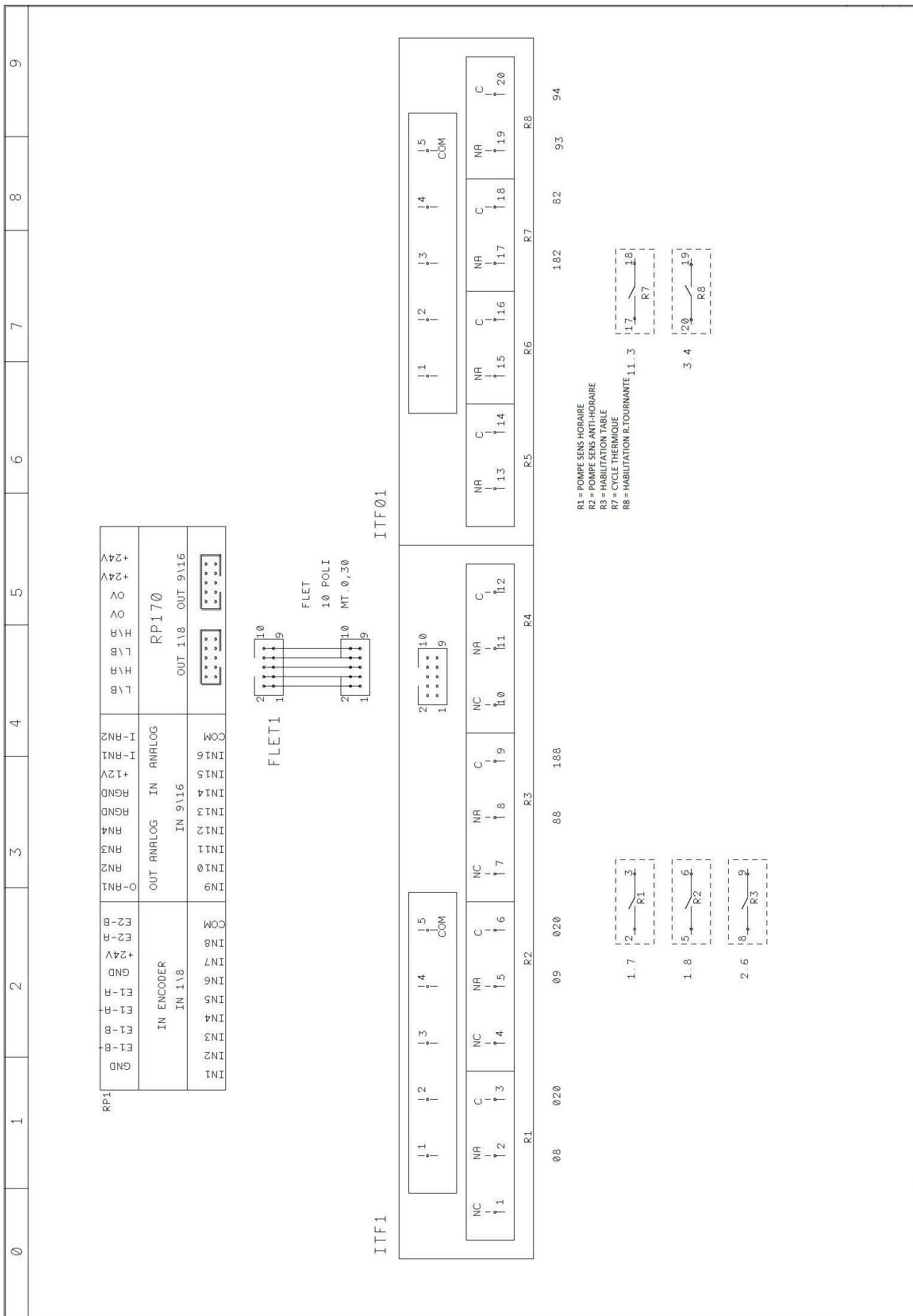
SCHEMA ELECTRIQUE (folio6)



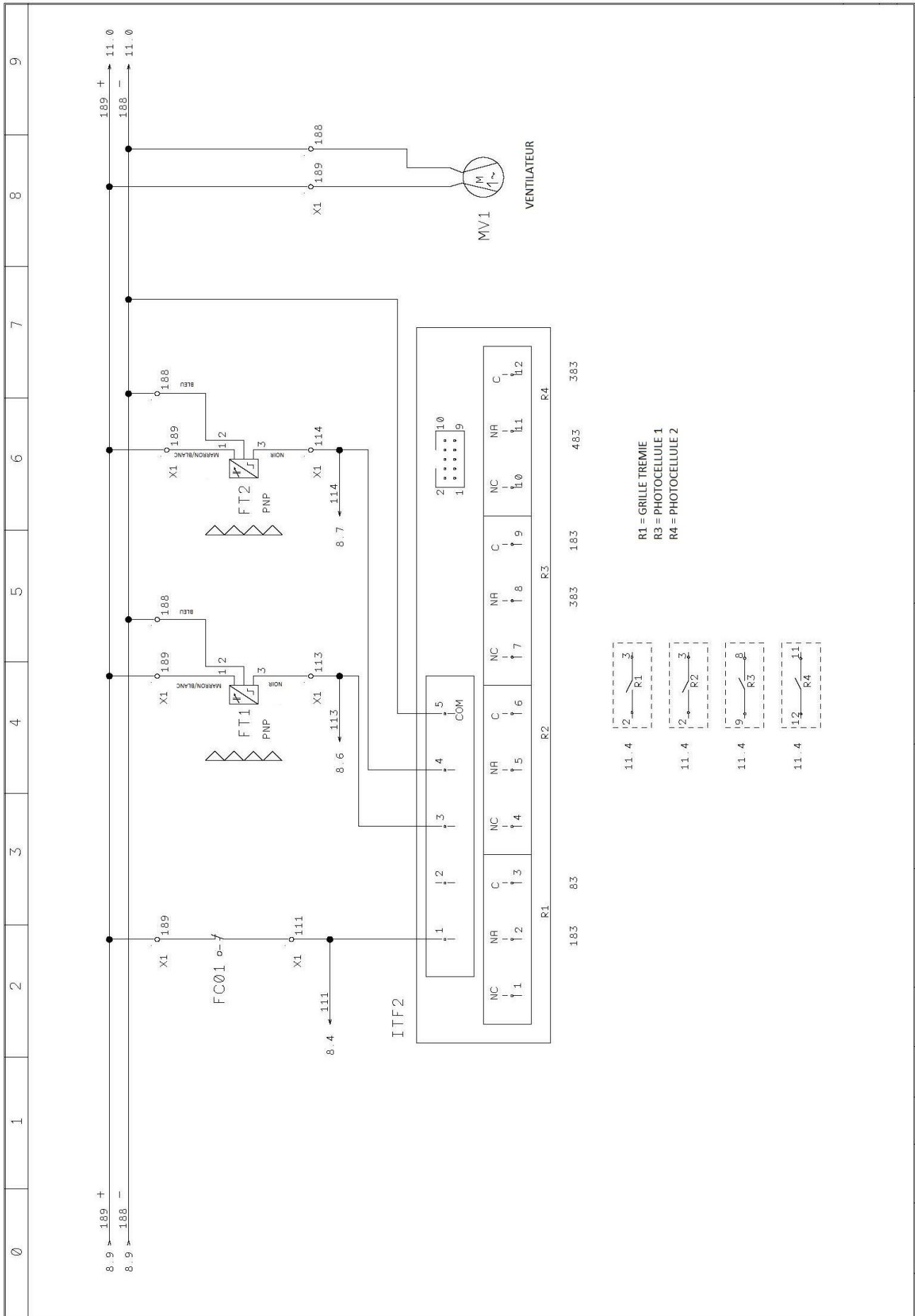
SCHEMA ELECTRIQUE (folio8)



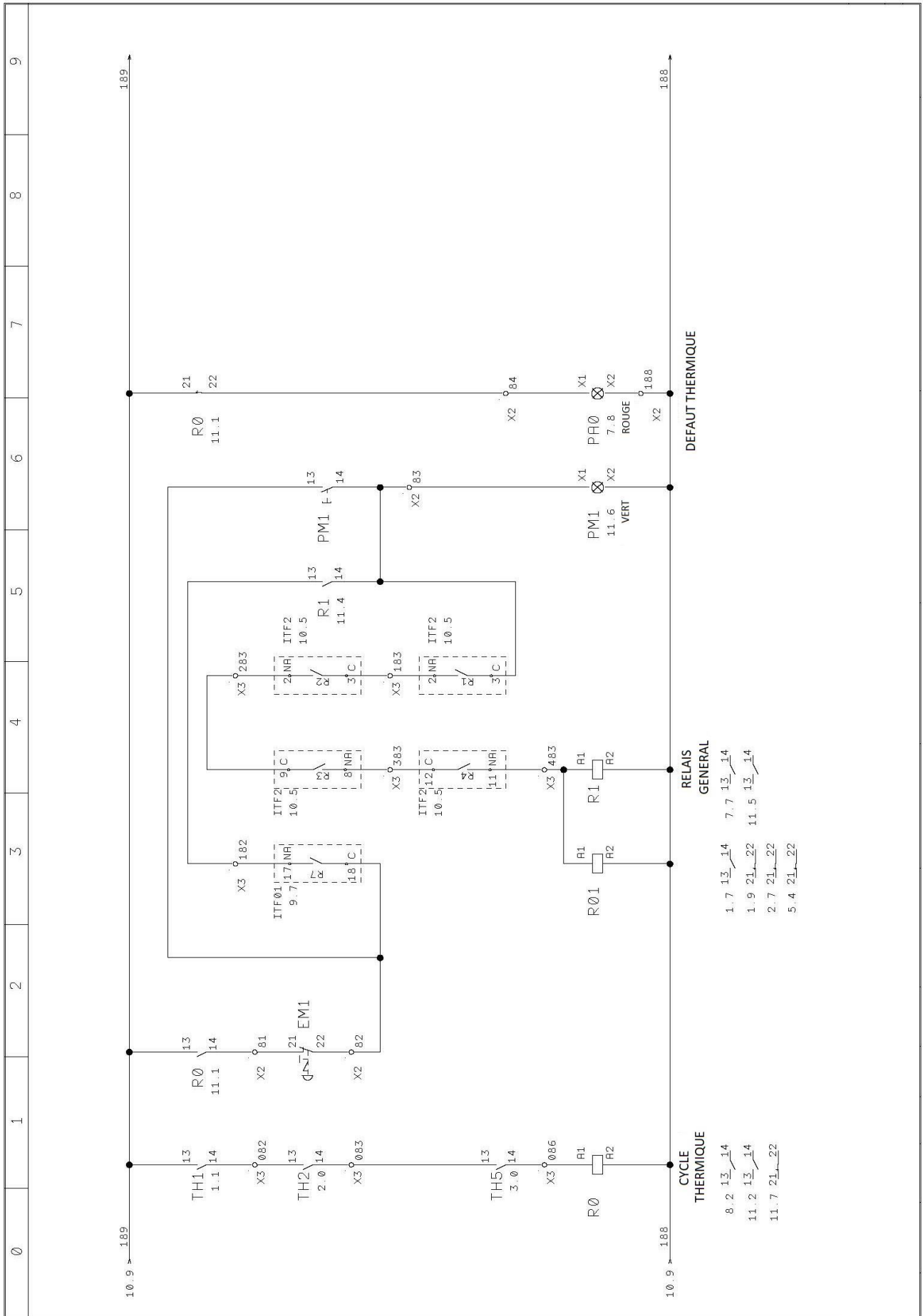
SCHEMA ELECTRIQUE (folio9)



SCHEMA ELECTRIQUE (folio10)



SCHEMA ELECTRIQUE (folio11)



SCHEMA ELECTRIQUE (folio13)

